



Flotten-Management-Schnittstellen

Optimieren Sie die Verwendung Ihrer Maschinen



+ Pluspunkte

- **Verfolgen Sie all Ihre Maschinen:** Überwachung Ihrer Fahrzeuge **in Echtzeit!**
- **Das System ist Ihren Bedürfnissen entsprechend Anpassungsfähig:** Zugangskontrolle, Diebstahlschutz, Warneinrichtung, Tätigkeitsbericht, Instandhaltungsverzeichnis.
- **Greifen Sie von überall auf Ihre Flotte zu:** Zugriff zur Schnittstelle durch Tablet, Smartphone und PC.
- **Sie verwalten alle Fahrzeuge ohne Ausnahme:** die Software-Plattform ist mit allen Fahrzeugmarken kompatibel, für ein globales Flottenmanagement (im Gegensatz zu den OEM-Systemen, die nur die Fahrzeuge der eigenen Marke verwalten).
- Die Verteilerbox ist mit den **CAN-Bus der Maschine** anschließbar.
- Datenaustausch mit Firmensoftware möglich.
- **All-in-One Lösung:** Verteilerbox für die Maschine, Zugriff zur Management-Schnittstelle, GSM Abonnement (Keine Zusatzkosten zwischen 2 Grenzen oder im Ausland).

Anwendungen

Für Fahrzeuge, Landmaschinen, Baumaschinen, LKWs, usw.

Die Flotten-Management-Schnittstellen ermöglichen durch ihren GPS und GSM Empfänger/Sender die Echtzeit-Verfolgung der gesamten Fahrzeugflotte.

Je nach Ausführung erlauben Ihnen diese Systeme:

- den Standort der Maschine zu lokalisieren und ihren momentanen Zustand (in oder außer Betrieb) zu erkennen (ab 1 Position pro Tag bis zu einer Echtzeit-Lokalisierung).
- Tätigkeitsberichte Ihrer Maschinen zu generieren, mit einem Verlauf bis zu 5 Jahren.
- Warnungen per SMS, Email, je nach Position, Tätigkeit oder Zustand der Maschine einzustellen.
- bei Wartungen der Maschinen informiert zu werden.
- Nutzer und Zugriffsberechtigungen durch Startcode oder Magnetkarte zu verwalten.
- Im Fall eines Diebstahls, den genauen Weg der Maschine zu verfolgen und sie zu orten, egal in welchem Land sie sich befindet.



Die Verteilerboxen mit GSM Abonnement

Unser Angebot enthält 3 verschiedene Verteilerboxen:

1

Wollen Sie Ihre Maschinen in Echtzeit zu lokalisieren?

Entscheiden Sie sich für das Echtzeit-Flottenortungssystem

IHRE VORTEILE

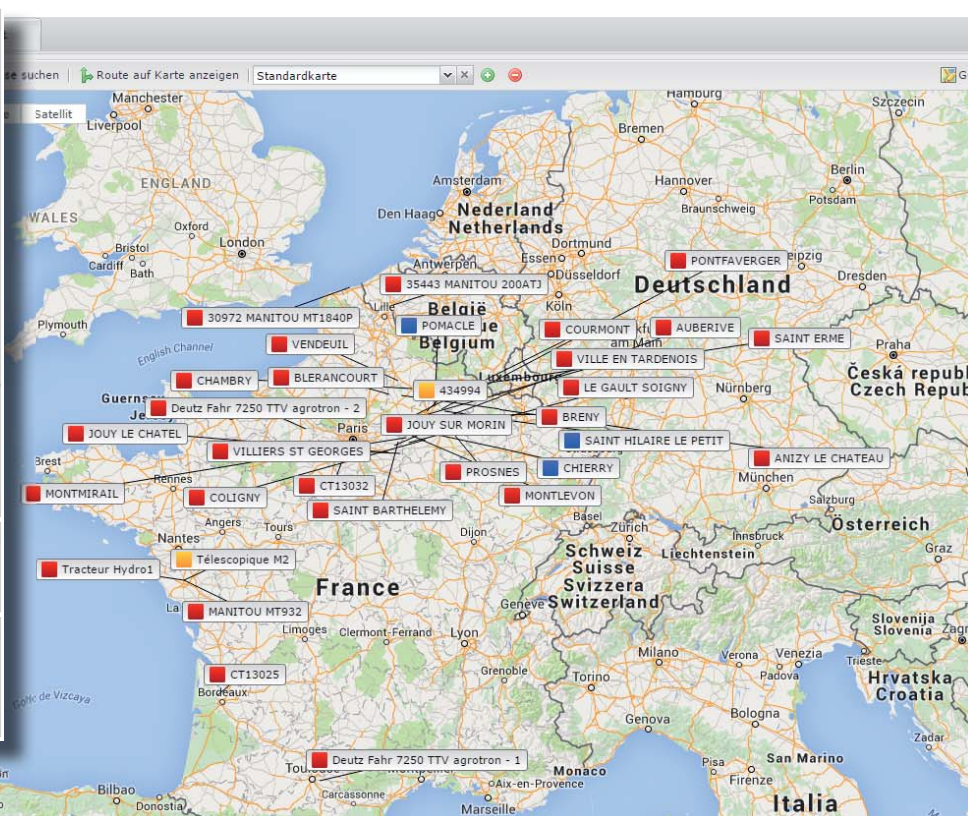
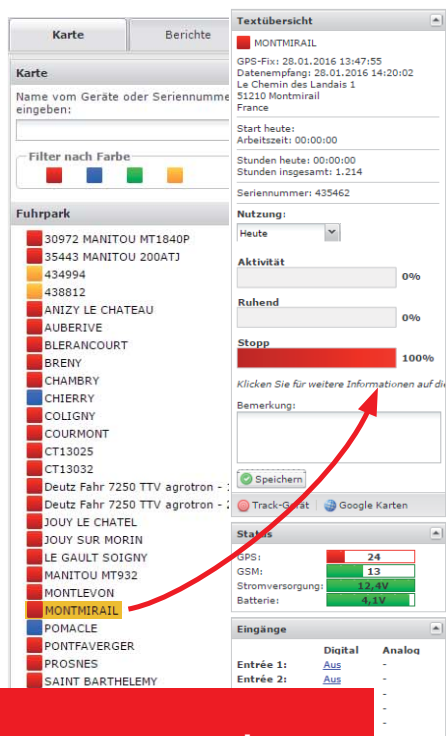
- Sehr genaue Ortung (bis zu 2 m) all Ihrer Maschinen und deren Aktivitäten auf einer Karte (Fahrzeug in Stillstand, Geschwindigkeit > 15 km/h, Aktivität, feste GPS Position seit über 2 Stunden)
- Zusätzliche Info pro Maschine:
 - > Anzeige der aktuellen genauen Adresse der Maschine (Datum, Uhrzeit, Adresse)
 - > Zählung der Arbeitszeit in Stunden (am Tag und insgesamt)
 - > Statistik der Aktivität über den Tag, die 7 letzten Tagen, die 30 letzten Tagen.
- Zusätzlich möglich: Generierung von Berichten und Historien (Siehe ausführliche Info auf der letzten Seite)

EIGENSCHAFTEN

- 3 Eingänge und 2 Ausgänge (Zählung der Betriebs- und Arbeitszeit + Überwachung des Zustands der Sensoren).
- Integrierte GSM/GPS Antenne.
- Interne Batterie.
- Monatliche Lizenz einschließlich Zugriff zum Server und GSM Abonnement.

ARTIKELNUMMERN

- Verteilerbox: E12G301STD01
- Lizenz GSM Abo + Zugriff zur Schnittstelle ohne Berichte und Historien: LICENCETRACKTUGSM3
- Lizenz GSM Abo + Zugriff zur Schnittstelle mit Berichten und Historien: LICENCETRACKTUGSM4



www.rauserta.de

2

Möchten Sie den Zugriff zu Ihrer Maschinen kontrollieren?

Wählen Sie das Nutzerverwaltungssystem

IHRE VORTEILE

- Nutzerverwaltung pro Maschine oder Maschinengruppe
- Einstellung von Zugriffsberechtigungen pro Nutzer durch Startcode oder Magnetkarte (mit Ablauftermin wenn benötigt)
- Generierung von Berichten und Historien (Siehe ausführliche Info auf der letzten Seite)
- Mögliches und einfaches Upgrade zum kompletten Flottenmanagementsystem.

EIGENSCHAFTEN

- 4 Eingänge und 2 Ausgänge (Zählung der Betriebs- und Arbeitszeit + Überwachung des Zustands der Sensoren).
- Integrierte GSM/GPS Antenne.
- Interne Batterie.
- Monatliche Lizenz einschließlich Zugriff zum Server und GSM Abonnement.
- Anschluss mit den CAN-Bus Anschlüssen der Maschine möglich.
- Wegfahrsperre durch Startcode oder Magnetkarte.

ARTIKELNUMMERN

- Verteilerbox : E12G401DUALID01
- Tastatur: E12PMCLA1201
- Lizenz GSM Abo + Zugriff zur Nutzerverwaltungsschnittstelle: LICENCETRACKTUGSM
- Zusätzlich möglich:
 - > Schutzdeckel: E12PMCAP01
 - > Halterung: E12PMSUPP01
 - > RFID Karte: E12PMCARTRFID
 - > USB Lesegerät für RFID Karten: E12PMLECTRFIDUSB



E12PMCARTRFID

E12PMCAP01



E12PMLECTRFIDUSB

E12PMSUPP01

Berichte	Zugangskontrol	Setup	Support
Bearbeiten Hinzufügen Löschen Suchen			
Schlüssel Daten			
Mitarbeiternummer: <input type="text" value="NUTZER-MITARBEITERNUMMER"/>			
Firma: <input type="text" value="FIRMENNAME NUTZER"/>			
Name: <input type="text" value="NAME NUTZER"/>			
E-Mail: <input type="text" value="emailnutzer@email.com"/>			
Mobilnummer: <input type="text" value="+49"/> <input type="text"/>			
Tel.: <input type="text" value="+49"/> <input type="text"/>			
Schlüssel-ID: <input type="text" value="NUTZERNUMMER"/>			
Schlüssel ist gültig in: <input type="text" value="30 Sekunden nach der Anmeldung auf"/>			
Schlüssel verfällt: <input type="text" value="30 Sekunden nach Zündung aus / Baum ist u"/>			
Ablauftermin: <input type="text" value="28.01.2016"/> <input type="text" value="14:28"/>			
<input type="checkbox"/> Administrative Schlüssel Administrative Schlüsseln ermöglicht Whitelisting von anderen Schlüsseln / die Möglichkeit, direkt hinzufügen aus dem Leser.			
Bemerkung: <input type="text"/>			
<input type="button" value="Speichern"/>			
Der Zugriff auf die folgenden Einheiten			
<input type="checkbox"/> Alle Einheiten			
Einheiten: <input type="text" value="Wählen Sie"/>			
Gruppen: <input type="text" value="DEMO"/>			
<input type="text" value="Wählen Sie mehr"/>			

3

Sie wollen Ihre Fahrzeuge komplett unter Kontrolle haben?

Mit dem kompletten Flottenmanagementsystem verwalten Sie alles

IHRE VORTEILE

- Sehr genaue Ortung all Ihrer Maschinen (gleich wie Flottenortungssystem - 1)
- Nutzerverwaltung (gleich wie Nutzerverwaltungssystem - 2)
- Bestimmung von geographischen Zonen pro Nutzer möglich
- Einstellung von Wartungswarnungen (TÜV-Untersuchung, Inspektion, bestimmte Kilometeranzahl erreicht, usw)
- Einstellung von geographischen, zeitlichen, Zustands- oder Batteriestandsalarmen
- Generierung von Berichten und Historien (Siehe ausführliche Details unten)

EIGENSCHAFTEN

- Gleich wie Nutzerverwaltungssystem (2)

ARTIKELNUMMERN

- Verteilerbox : E12G401DUALID01
- Tastatur: E12PMCLA1201
- Lizenz GSM Abo + Zugriff zur kompletten Verwaltungsschnittstelle: LICENCETRACK401
- Zusätzlich möglich:
 - > RFID Karte: E12PMCARTRFID
 - > USB Lesegerät für RFID Karten: E12PMLECTRFIDUSB



Zusammenfassende Tabelle der Funktionen und Optionen

System...	Karte	Berichte								Wartung	Alarm	Zugangs-kontrolle
		Gespeicherte Positionsdaten	Tätigkeitsbericht	Betriebsbericht	Tagesbericht	Ausnahmenbericht	Start- und Stopp Bericht	Monatsbericht	Fahrer Berichte			
Flottenortungssystem	✓	Option	Option	Option	Option	Option	Option	✗	✗	✗	✗	✗
Nutzerverwaltungssystem	✗	✓	✓	✓	✓	✓	✓	✗	✓	✗	✗	✓
Flottenmanagementsystem	✓	✓	✓	✓	✓	✓	✓	✓	✓	✓	✓	✓

✓ Ja ✗ Nein

Berichte

- Gespeicherte Positionsdaten:** exportiert den genauen Standort einer Einheit über einen bestimmten Zeitraum (Datum / SS:MM zu Datum / SS:MM). Standort, Einträge alle 2 Minuten in Aktivität oder alle 15 Minuten in Stillstand)
- Tätigkeitsbericht:** warnt im Fall einer Änderung der Eingangszustand einer Einheit über einen bestimmten Zeitraum (Datum zu Datum). Eine Zeile wird dem Bericht bei allen Änderungen der Eingangszuständen hinzugefügt.
- Betriebsbericht:** Übersicht der Verwendung einer Einheit über einen bestimmten Zeitraum (je nach gewählten Eingängen, und/oder Bewegungen, und/oder gefahrenen Kilometern, und/oder Berechnung) (Datum zu Datum) - Einschränkung zu einer bestimmten voreingestellten geographischen Zone möglich.
- Tagesbericht:** Tägliche Aktivität der Einheit über einen bestimmten Zeitraum (Datum zu Datum) - Einschränkung zu einer bestimmten voreingestellten geographischen Zone möglich.
- Ausnahmenbericht:** zeigt die Abweichungen zum eingestellten Standard einer Einheit an (z.B. zu viele oder wenige Arbeitsstunden, Kernarbeitszeit überschritten, über einen bestimmten Zeitraum (Datum zu Datum) - Einschränkung zu einer bestimmten voreingestellten geographischen Zone möglich.
- Start- und Stopp Bericht:** Aufnahme von allen Aktivitätszeiten (wenn sich die Einheit bewegt) über einen bestimmten Zeitraum (Datum / SS:MM zu Datum / SS:MM).
- Monatsbericht:** Übersicht der monatlichen Tätigkeit einer Einheit: tägliche Fahrzeiten, Ausschaltzeiten, Totzeiten, Gesamtzahl der durchgefahrenen Kilometer)
- Fahrer Berichte:** Um die Verwendungszeit und die durchgefahrte Kilometer pro Nutzer zu kennen.



Rufen Sie uns an, wir beraten Sie gerne
+49 (0) 7021/7377-0

Heimenwiesen 60 - 73230 Kirchheim/Teck OT Ötlingen
Tel. : + 49 (0) 7021/7377-0
Fax : + 49 (0) 7021/7377-20
E-mail : info@rauserta.de

www.rauserta.de

Ein Mitglied der Gruppe **VENSYS**