



# VOTRE MATÉRIEL D'ATELIER

Les outils pour vos flexibles .....	p.3
Facilitez votre atelier .....	p.4
La dépollution de vos circuits .....	p.5-7
Les indispensables de votre atelier .....	p.8
Les valises de joints .....	p.9
Faites vos interventions sans vidanger le réservoir .....	p.10-11
Les outils de vidange.....	p.12-13
Facilitez votre travail dans l'atelier .....	p.14
Les appareils de levage .....	p.15
Le graissage .....	p.16-17
Les appareils de mesure .....	p.18-20
Les valises de manomètres .....	p.21
Les prises de pression .....	p.22-23
Les connecteurs, gaines, manchons .....	p.24
Les pinces à sertir .....	p.25
Les valises électriques .....	p.26-27
Les indispensables en électricité .....	p.28-32

## POUR UNE ORGANISATION PARFAITE DE L'ESPACE DE TRAVAIL

### CHOISISSEZ LES VALISES HYDROCLIPS

**TRANSPORT FACILE** : elles se clipsent entres elles  
**ROBUSTE** : elles assurent une protection optimale  
de votre matériel

**GRAND CHOIX** : différentes tailles et  
d'organisations pour s'adapter à vos besoins





## Presses à sertir portatives

### SERTISSEZ VOS FLEXIBLES SUR CHANTIER.

» Flexibles jusqu'à 1" deux tresses :

	Désignation	Référence
1	Capacité 80 tonnes, avec pompe manuelle intégrée	EAZPSMNKH16
2	Capacité 80 tonnes, avec pompe manuelle intégrée sans mors Vernier avec signal sonore (buzzer) + LED	EAZPSMNKH16BL
3	Capacité 80 tonnes, avec pompe manuelle intégrée + tête déportée magnétique	EAZPSMNKS16HP
4	Capacité 80 tonnes, avec pompe manuelle intégrée + tête déportée magnétique, sans mors Vernier avec signal sonore (buzzer) + LED	EAZPSMNKS16HPBL
5	Jeu de mors Ø15 à 30 Compatible NKH16, NHS16, P16HP, MHP80	EATMORS15A30



## Centrale hydraulique 220V pour presse à sertir avec châssis

- » Châssis avec enrouleur, protection du réservoir et du moteur
- » Interrupteur de démarrage moteur intégré
- » Facilité d'intervention avec le branchement sur réseau 220V
- » Commande manuelle du distributeur hydraulique
- » Moteur 1,1 kW 220V, débit 1,7 l/min, pression maxi 250 bar
- » Dimensions L680 x P210 x H330 mm

Réf. EALCC00002

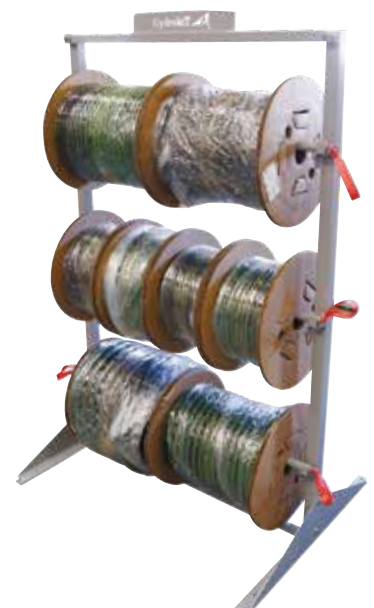


## Dévidoir de bobines de flexibles

### DÉROULEZ VOS FLEXIBLES EN TOUTE FACILITÉ.

- » 2 bobines de 50m par niveau ou 4 bobines de 25m par niveau
- » Sangle pour manutention (livré sans bobine)
- » Dimensions : largeur 1025mm, hauteur 1 590mm, profondeur 800mm
- » Dévidoir livré sans flexibles

Réf. KN999DEV03



Besoin de bobines de flexibles ? Rendez-vous sur notre site, rubrique flexibles et embouts !

## Cintreuse manuelle pour tubes hydrauliques

**CINTREZ VOS TUBES SUR CHANTIERS.**

Désignation	Référence
1 Cintreuse manuelle de Ø6 à 18 mm, avec 6 galets de cintrage	<b>RBV0618</b>
2 Cintreuse manuelle de Ø6 à 18 mm, avec 6 galets de cintrage AVEC sacoche de transport	<b>RBV0618S</b>
Sacoche seule (uniquement pour la RBV0618)	<b>EALSACOC01</b>
3 Cintreuse manuelle de Ø20 à 25 mm, avec 3 galets de cintrage (prévoir le tube et le manche)	<b>RBV2025</b>



1



3



2



## Kit dépollution pour flexibles de 1/8" à 1 1/4

**NETTOYEZ LES TUBES OU FLEXIBLES AVANT LE MONTAGE.**

Chassez la pollution de vos tuyaux en y propulsant des projectiles.

Valise comprenant :

- » un pistolet lanceur à brancher sur réseau d'air (5 bars - filtré)
- » un ensemble de buses/adaptateurs/chargeurs de 1/8" à 1 1/4 (DN6-DN32)
- » un seau de récupération des projectiles
- » un kit de projectiles :
  - > Ø7-10-12-14-16-18 (sacs de 100)
  - > Ø20-22-26 (sacs de 50)
  - > Ø33 (sac de 40)
  - > Ø40 (sac de 30)

Réf. EAZDEPOKITECO



1



2



3



Besoin d'autres projectiles ?  
Jetez un oeil aux produits liés sur notre site internet !



## Compteur de particules pour fluide hydraulique

### FAITES DES ÉCONOMIES SUR VOS RÉPARATIONS

#### EN CONTRÔLANT VOTRE HUILE RÉGULIÈREMENT.

- » Permet de mesurer et surveiller le niveau de contamination des huiles de machines industrielles et mobiles.
- » 1 compteur
- » 1 power pack adaptateur AC-M12 8 pôles
- » 1 régulateur de débit
- » 2 capillaires de longueur 1m
- » 1 répartiteur
- » 1 câble CAN/USB de longueur 2m

Réf. EATPATRICKAUTO



**Prélèvement  
de 50 à 400 ml/min**



**220 Vac  
(9 à 36 Vdc)**

#### Les +

- » Affichage de la classe de pollution ISO et SAE sur écran LCD rétro-éclairé. Exportation des résultats sur PC
- » Un seuil d'alarme réglable vous informe du niveau de pollution atteint



## Groupe de filtration et de transfert

### DÉPOLLUEZ VOS CIRCUITS.

- » Pensez à vos transmissions, dépolluez les huiles



- » Groupe de filtration 12 l/min, 220 Vac, filtration double 25 + 6 µm, volucompteur.
- » Spécial transmission continue sur tracteur

Réf. EAG012006A



- » Filtrez les huiles de vos circuits hydrauliques à 10 µm:

Référence	Débit	Tension
AGHF03010E	30 l/min	220 Vac
AGHF06010E	60 l/min	



- » Filtrez vos circuits hydrauliques à 10 µm en vous connectant sur les coupleurs push pull 1/2" du tracteur
- » Sangle d'accrochage

Référence	Débit
EAG1200101A	120 l/min - 10 µm
EAG1100031A	110 l/min - 3 µm

Pompe à membrane pneumatique pour transfert de fluide



AMÉLIOREZ VOTRE PRODUCTIVITÉ.

- » Robuste : résistance à la corrosion pour une performance fiable et une grande longévité
- » Compatible tous types d'huile / liquide de refroidissement même pollués
- » Fort pouvoir d'aspiration / auto-amorçante

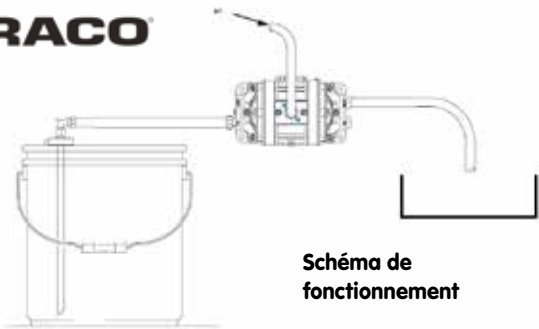


Schéma de fonctionnement

Taille maxi particule	Ø1,5 mm	Ø1,6 mm	Ø2,5 mm	Ø3,2 mm
Débit fluide maxi à vide	19,8 l/min	24,6 l/min	61 l/min	189 l/min
Pression d'air maxi.	7 bars			8,6 bars
Référence	EAWHHUSKY205*	EAWHHUSKY307	EAWHHUSKY716	EAWHHUSKY1050

\* livrée en valise avec canne d'aspiration voir page 12

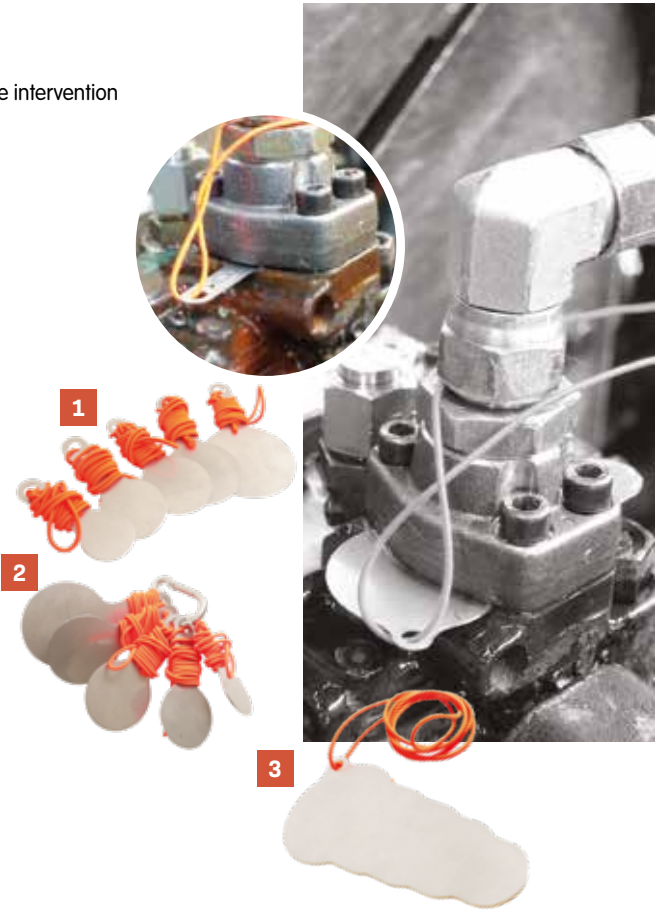
Obturbateurs de brides inox

ÉVITEZ LA POLLUTION / VIDANGE DE VOS CIRCUITS PENDANT LA MAINTENANCE.

- » Permet de s'adapter facilement sur tout type de brides de 1/2" à 1"1/2 3 000 et 6 000 psi
- » Chaque raquette est livrée avec une élastique orange afin de visualiser la présence d'une intervention

Repère	Référence	Taille
1	EAZOBT0121	1/2
1	EAZOBT0341	3/4
1	EAZOBT1001	1"
1	EAZOBT1141	1"1/4
1	EAZOBT1121	1"1/2
2	EAZOBTMIX1	Kit comprenant un mix des obturbateurs de 1/2 à 1"1/2 3 000 et 6 000 psi
3	EAZOBTMIX2	S'adapte à toutes les tailles de 1/2 à 1"1/2 - 3 000 et 6 000 psi

Les obturbateurs de brides retiennent une colonne d'huile, mais pas la pression hydraulique



## Valise de bouchons mâle / femelle

### PLUS BESOIN D'ABSORBANT DANS VOTRE ATELIER.

Soyez sûrs d'avoir le bon bouchon pour obturer les tuyauteries :

» Valises de bouchons mâles et femelles pour tuyauteries en :

Référence	Type	Taille
EALBOUBSP	BSP	1/4 à 1"
EALBOUDINL	DIN L	6L à 22L
EALBOUDINS	DIN S	6S à 25S
EALBOUJIC	JIC	7/16 à 1"5/16
EALBOUORFS	ORFS	9/16 à 1"7/16
EALBOUSAE	SAE	5/16 à 1"5/16
EALBOUSERIEG	GAZ	13 à 27G
EALBOUTMK	TMK	M14x150 à M24x150



Assortiment de bouchons en BSP, DIN L, DIN S, JIC, ORFS, SAE, GAZ, TMK  
» **EALBOUXMIXTI**

## Valise Hydroclips XL de bouchons bride + obturateur et vis

### PLUS BESOIN D'ABSORBANT DANS VOTRE ATELIER.

Valise avec brides SAE 6 000 PSI, bouchons et vis :

- » 4 x 3/4"
- » 4 x 1"
- » 4 x 1"1/4
- » Vis métrique et vis UNC

Réf. EALBOUBRII



## Présentoir à raccords

### FACILITEZ L'IDENTIFICATION DE VOS EMBOUTS.

- » Idéal pour poser sur un comptoir à flexible hydraulique
- » Outil conçu par les équipes d'Hydrokit dans le but de faciliter l'identification du plus grand nombre d'embouts
  - Gain de temps
  - Evite l'utilisation d'embouts du stock
  - Evite de polluer le stock
  - Evite de mélanger les embouts en stock
  - Evolutif : possibilité de rajouter des modules
- » Comprend 5 modules DIN S - DIN L - JIC - ORFS - BSP
- » Livré avec ou sans raccords

Réf. EAZPRERAC02



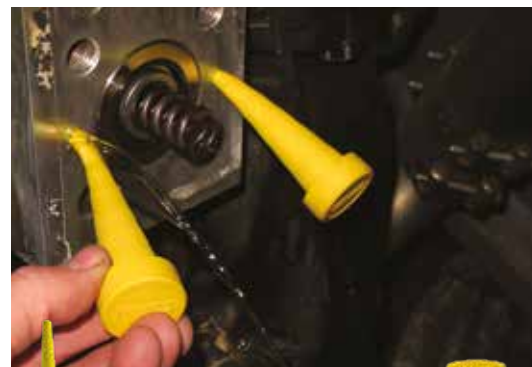
## Bouchons d'atelier

### PLUS BESOIN DE CHIFFONS DANS VOS TUYAUX.

- » Les bouchons d'atelier s'adapteront à tous les diamètres d'orifices

Référence	Nombre de bouchons par boîte	Taille des bouchons	L	Ø d'intervention
EAZYELS	20	micro	55 mm	1 à 10 mm
EAZYELM	10	medium	103 mm	4 à 23 mm
EAZYELXL	4	XL	147 mm	12 à 43 mm
EAZYELXXL	1	XXL		35 à 80 mm
EAZYELXXXL	1	XXXL		60 à 130 mm
EAZYELMIX	10	4 micro / 4 medium / 2 XL	Voir ci-dessus	Voir ci-dessus
EAZYELMIX01*	34	20 micro / 10 medium / 4 XL	Voir ci-dessus	Voir ci-dessus

\* bouchons livrés dans une valise Hydroclips





# LES INDISPENSABLES DE VOTRE ATELIER

## Rubans auto-vulcanisants 25,4 mm Lg 3m

### ISOLEZ, ÉTANCHÉIFIEZ, REPÉREZ.

- » Pratique : plusieurs couleurs disponibles pour vos repérages de flexibles hydrauliques, outils etc...
- » Un allié pour les montages électriques : isolation de connexion et câble électrique (force diélectrique de 15 000 volts par mm d'épaisseur de ruban)
- » Résistant : peut travailler à des températures de -50° C à 260°C. S'autofusionne sous l'eau jusqu'à une profondeur de 350m. Étanchéité de tuyauterie de radiateur de moteur thermique.

Référence	Couleur
EAZBANDEIN	Noir
EAZBANDEIR	Rouge
EAZBANDEIB	Bleu
EAZBANDEIJ	Jaune
EAZBANDEIV	Vert
EAZBANDEIKIT	Lot de 5



Pratique !  
Vous devriez l'avoir  
toujours sous la main



## Crayons métal

### IDENTIFIEZ TOUTES LES SURFACES.

Repérez vos pièces, écrivez de toutes les couleurs même sur le métal !

- » Crayon blanc  
**EAZECRITM1**
- » Lot de 6 crayons toutes couleurs (blanc, rouge, jaune, noir, vert, bleu)  
**EAZECRITX6**



## Bande de protection à froid

### PROTÉGEZ DE LA CORROSION DANS LES PIRES CONDITIONS.

- » Bande souple applicable à froid 50mm, 10 m, idéal pour le milieu marin !



Réf. EAZBANDEP1

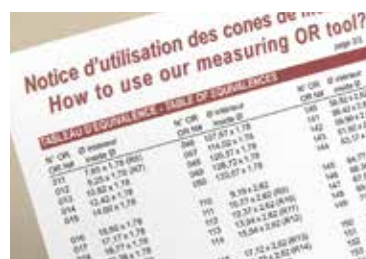
## Cône de mesure de joint torique

### AYEZ TOUJOURS LE BON JOINT SOUS LA MAIN.

- » Ømini 7,65 mm
- » Ømaxi 142,65 mm



Réf. EAZCONEJT01



### IDENTIFICATION DU DIAMÈTRE DE TOR

- » Positionnez le torique dans l'encoche la plus proche du diamètre de tore

### IDENTIFICATION DU DIAMÈTRE INTÉRIEUR

- » Positionnez le torique sur le cône et lisez le numéro du torique situé dans la verticale de l'encoche sélectionnée

### REPORTEZ-VOUS AU TABLEAU DES ÉQUILAVENCES

- » Identifiez le diamètre correspondant au n° du torique

## Valise de bague BS pour BSP

### Tous les joints pour vos DÉPANNAGES.

- » Coffret de bagues BS de 1/8 BSP à 1" BSP, valise taille XXS

Réf. EAZCOFFR038



## Valise de joints pour brides

- » Coffret de 50 joints polyuréthane pour brides SAE (en 3 000 et 6 000 psi)
- » Valise taille XS

Réf. EAZCOFFR011



## Valise de joints toriques ORFS

- » Contient : 160 joints toriques ORFS FJA Ø9/16 à Ø2"
- » Valise taille XS

Réf. EAZCOFFR027



## Valise de joints cuivre

- » Contient : 185 joints en cuivre Ø10 à Ø27mm, valise taille XXS

Réf. EAZCOFFR037



## Valise de joints SAE/ORFS/BS

- » Coffret de 55 bagues d'étanchéité BSA, 50 joints polyuréthane pour brides SAE (en 3 000 et 6 000 psi) et 65 joints toriques pour raccords ORFS

Réf. EAZCOFFR020



## Coffret de joints toriques en bande à coller 70 shores

- » Longueur 1m. Ø1.5, 1.78, 2.00, 2.50, 2.62, 3.00, 3.50, 3.53, 4.00, 5.00, 5.33, 5.70, 6.99, 8.40
- » Avec colle, cutter et outil de collage

Réf. EAZCOFFR019



## Boîte de joints 90 shores

- » Coffret de 1 380 joints toriques

Réf. EAZCOFFR010



# FAITES VOS INTERVENTIONS SANS VIDANGER LE RÉSERVOIR

## Pompe à vide aspi-quick à alimentation pneumatique

- » Valise de taille S
- » Alimentation: sur coupleur pneumatique de 5 à 8 bar
- » Vide relatif: - 650 mbar
- » Vide maximum: - 850 mbar
- » Débit d'air: 28 l/mn
- » Visualisation du vide par manomètre avec graduation de -1 à 0 bar

Réf. ESVACUM003



Réf. ESVACUM004

## Pompe à vide à alimentation électrique 12v

- » Valise de taille L
- » Tension d'alimentation 12V continu puissance 75W
- » Vide maxi. relatif : 770 mbar
- » Débit d'air : 34 l/mn
- » Longueur câble d'alimentation avec pinces crocodiles : 8m
- » Longueur tuyau spirale : 4m
- » Visualisation du vide par manomètre avec graduation de -1 à 0 bar

Réf. ESVACUM005



Best Seller !

## Pompe à vide hybride

### POMPE À VIDE ÉLECTRIQUE 12V ET PNEUMATIQUE.

- » Valise de taille L
- » Tension d'alimentation 12V continu puissance 75W
- » Vide maxi. relatif : 770 mbar
- » Débit d'air : 34 l/mn
- » Longueur câble d'alimentation avec pinces crocodiles : 8m
- » Longueur tuyau spirale : 4m
- » Visualisation du vide par manomètre avec graduation de -1 à 0 bar

Réf. ESVACUM006



## Pompe à vide 24V double pompe

### DOUBLE DÉBIT POUR LES CONDITIONS EXTRÊMES.

- » Valise de taille XL
- » Tension d'alimentation 24V continu puissance 160W
- » Vide maxi. relatif : 770 mbar
- » Débit d'air : 68 l/mn
- » Longueur câble d'alimentation avec pinces crocodiles : 8m
- » Longueur tuyau spirale : 4m
- » Visualisation du vide par manomètre avec graduation de -1 à 0 bar

Réf. ESVACUM030





## Pompe à vide alimentée par batterie de visseuse

**PLUS BESOIN DE BRANCHER À LA BATTERIE DU VÉHICULE PARFOIS DIFFICILE D'ACCÈS.**

- » Alimentation autonome (batterie au choix tableau voir ci-dessous)
- » Indicateur visuel et alarme sonore d'autonomie de la batterie : 4 LED
- » Système autonome : fonctionne sur une batterie de visseuse

Kits	Référence
MILWAUKEE type M18*	ESVACUM020
BOSCH type BGA 18V*	ESVACUM021
MAKITA type BL18*	ESVACUM022
HIKOKI / HITACHI type BSL18*	ESVACUM023
LINCOLN type 20V*	ESVACUM024
Batterie Lincoln 20V - 1,5A	PA61000250
Chargeur Lincoln 20V	PA61000251
Kit Lincoln type 20V + batterie + chargeur	ESVACUM025
Kit Hydrokit 18V** + batterie 2AH + chargeur	ESVACUM026

\* kit livré sans batterie

\*\* même batterie que la pompe à graisse EAZPGE0008LITLH



**Plus d'informations sur notre vidéo !**



## Cône pour pompe à vide

**UTILISEZ VOTRE POMPE À VIDE SUR DES RÉSERVOIRS EN PLASTIQUE.**

- » Ce cône en élastomère convient pour tous nos modèles de pompe à vide
- » C'est l'accessoire indispensable pour intervenir sur les réservoirs disposant d'orifices de Ø10 à 78mm (ESVACUM100), Ø70 à 125mm (ESVACUM102) idéal pour réservoir en plastique



Ø10 à 78mm



Réf. ESVACUM100

Ø70 à 125mm



Réf. ESVACUM102

Pensez également aux bouchons Yelloc vus en page 7

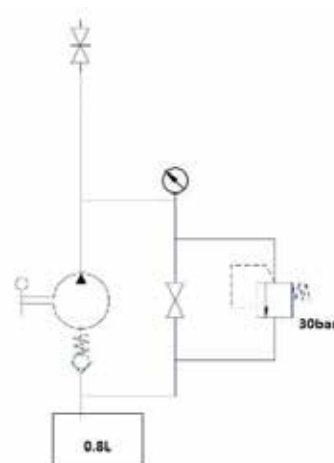


## Valise de défreinage compatible avec les moteurs Poclain

### POUR VOS INTERVENTIONS.

- » Réservoir 0,7l, pompe à main avec LP 30 bar, manomètre, 1 flexible de 4m + coupleur face plane 1/4 M+F

Réf. EALPDF0001



## Pompe de transfert d'huile électrique

### INDISPENSABLE POUR VOS APPOINTS D'HUILE.

- » 12V - 4,5 l/min.
- » Moteur 12 VCC 150 W, 18,5 A
- » Temps de fonctionnement : 30 min en continu
- » Refoulement longueur 2m avec vanne + coupleur à clapet ISO A
- » Câble de 6m avec pinces crocodile

Réf. EAG005000C



## Valise Hydroclips vidange par aspiration avec pompe pneumatique

### VIDANGEZ PAR ASPIRATION.

- » Livrée avec 5 adaptateurs et 4 cannes d'aspiration (flexibles et rigides) Ø6, 8 et 9mm
- » Convient pour tous les liquides, même très pollués (particules jusqu'à 1,5 mm)
- » Aspire jusqu'à une hauteur de 3m
- » Débit max 10 l/min
- » Alimentation pneumatique 5 à 10 bar

Réf. EAZVIDAN100



Vidangez vos véhicules n'importe où, n'importe quand grâce à notre pompe pneumatique



## Valise de remplissage gasoil pour moteur thermique

### GAVEZ LA POMPE D'INJECTION AVEC FACILITÉ.




- » Pompe électrique 12V avec filtration
- » Gavage des pompes d'injection après intervention
- » Un filtre à gasoil assure la filtration avant la pompe de gavage
- » Longueur du tuyau d'aspiration : 4m

Réf. EALGG00001



## Outil de vidange par aspiration

VIDANGEZ OU TRANSFÉREZ FACILEMENT.

Aspiration	Vide manuel	Vide manuel et pneumatique	
Refolement	Sous pression manuel	Déversement manuel	
Capacité	6 L	6 L	18 L
Infos			
	Arrêt automatique par soupape de décharge Température max. 100°C Inclus 3 cannes de vidange (Ø5,8mm, 6,7mm, 9,8mm)	Arrêt automatique par soupape de décharge Température max. 100°C Inclus 3 cannes de vidange (Ø5,8mm, 6,7mm, 9,8mm) Raccordement air : raccord rapide 1/4" NPT	Arrêt automatique par soupape de décharge Température max. 100°C Inclus 3 cannes de vidange (Ø5,8mm, 6,7mm, 9,8mm) Raccordement air : raccord rapide 1/4" NPT
Référence	EAZVIDAN009	EAZVIDAN010	EAZVIDAN012

### Fonctionnement :

Créez le vide dans le récipient en pompage manuel






- » Aspiration du fluide à extraire vers le récipient en connectant la canne de vidange
- » Vidange par pompage manuel pour créer la pression à la main et pousser le liquide hors du récipient.



## Systèmes mobiles pour les huiles usagées



VIDANGEZ, ÉVACUEZ ET TRANSFÉREZ L'HUILE USAGÉE EFFICACEMENT.

Système par gravité	Système par aspiration (création d'un vide d'air via une alimentation pneumatique)			
				
Réservoir en acier de 90L avec collecteur d'huile télescopique	Réservoir en acier de 90L avec sondes d'aspiration + adaptateurs	Réservoir en acier de 90L avec sondes d'aspiration pneumatique + adaptateurs + chambre transparente de niveau (permet de mesurer l'huile vidangée)	Réservoir en acier de 90L avec sondes d'aspiration pneumatique + adaptateurs + bac de récupération excentré	Réservoir en acier de 90L avec sondes d'aspiration pneumatique + adaptateurs + chambre transparente de niveau + bac de récupération excentré
EAZVIDAN004	EAZVIDAN005	EAZVIDAN006	EAZVIDAN007	EAZVIDAN008



# FACILITEZ VOTRE TRAVAIL DANS L'ATELIER

## Valise HYDROCLIPS pour ordinateur 15"

**TRANSPORTEZ VOTRE PC PARTOUT, EN TOUTE SÉCURITÉ.**

- » Dimensions disponibles pour ordinateur 363 x 270 x 40mm

Réf. EALORDI001



## Décolleur de pneumatiques avec pompe hydropneumatique

**DÉCOLLEZ VOS PNEUMATIQUES SANS EFFORT.**

- » Flexible 2,5m, coffre de rangement
- » Intervention directe sans démontage de la roue complète - décolleur compact et léger - fonctionne avec un réseau d'air comprimé.

Réf. DHP200



## Centrale d'atelier

**ESSAYEZ ET CONTRÔLEZ VOS OUTILS TRACTÉS EN TOUTE SÉCURITÉ.**

- » Elle est destinée aux essais en atelier de machines attelées à l'arrière de tracteurs agricoles
- » Côté machine, elle reproduit l'arrière d'un tracteur. Côté opérateur, on retrouve :
  - » Commande électrique de mise en marche et d'arrêt de la centrale
  - » Leviers d'actionnement des fonctions du distributeur
  - » Un débitmètre pour la lecture du débit de température d'huile
  - » Un manomètre sur chaque fonction hydraulique

### Les +

- » Facilité de lecture des mesures de débit et de pression
- » Fonctionne électriquement > évite les désagréments d'un tracteur en milieu fermé
- » Déplaçable à la main
- » Gain de temps et sécurité

**Plus d'informations sur notre vidéo !**



Arbre PTO

Radio-commande

Régulation de débit

Mesure

Puissance 3 à 22 kW

## Kit pompe à main 700 bar enerpac

### LE KIT INDISPENSABLE POUR LE LEVAGE.

- » Une solution complète facilement transportable dans une valise à utiliser pour vos opérations de levage, écartement ou positionnement

			
1 pompe à main P-392, 2 vitesses, 700 bar max, 1 ensemble manomètre + adaptateur, 1 flexible 1,8 m (3/8" NPT)			
Sans vérin	1 vérin Capacité 10 tonnes Course 156 mm	1 vérin extra plat Capacité 20 tonnes Course 11 mm	1 vérin extra plat Capacité 45 tonnes Course 16 mm
sans coffret de transport	1 coffret robuste pour le transport et le rangement		
<b>EAZKPM2V700B</b>	<b>EAZKPBRC106P</b>	<b>EAZKPBRS200P</b>	<b>EAZKPBRS500P</b>

## Ecarteur hydraulique étagé

### SIMPLIFIEZ LA MAINTENANCE DE VOS LIAISONS À BRIDES.

- » Ecartement maxi : 80mm
- » Force maxi : 13T (125kN)
- » Poids : 7.1Kg

Réf. EAD013T080H



## Centrale hydraulique sur batterie

### IDÉAL POUR VOS TRAVAUX SANS ALIMENTATION ÉLECTRIQUE.

- » Capacité du réservoir : 1L
- » Distributeur simple effet manuel 3/2 (avance/neutre/retour)
- » Implantation : F 3/8 NPT
- » Batterie Lithium-ion 28V x 2
- » Débit à vide : 2L/min
- » Débit à 140b : 0.5L/min
- » Débit à 700b : 0.25L/min

Réf. XC1201ME



## Pompe hydropneumatique

### IDÉAL POUR VOS TRAVAUX SANS ALIMENTATION ÉLECTRIQUE.

- » Débit variable de 2L/min à 0,25L/min suivant la charge
- » Réservoir 1L utile
- » Simple effet - commande par double pédale verrouillable
- » 3 positions (avance/pause/retour)

Réf. PHP2V7001L1



## Pompe à graisse 18 VDC

### GRAISSEZ FACILEMENT ET EFFICACEMENT.

- » 2 Batteries Li-ion : 2000 mAh
- » Capacité d'environ 3 cartouches par batterie
- » 2 en 1 : Vous pouvez utiliser des cartouches à visser et des cartouches standard avec la pompe à graisse électro-portative 18V

Réf. EAZPGE0008LITLH

**Lot de 10**

EAZPGE0008LITLHX10



## Pompe à graisse électrique 20V

### GRAISSEZ DANS DES CONDITIONS

#### SÉVÈRES.

- » Associez puissance et autonomie avec la pompe à graisse 20V lithium de Lincoln !
- » Idéal pour le travail dans des conditions bruyantes
- » 2 vitesses - compteur de dose

Réf. EAZPGE0006LIT



## Valise de connectique de graissage

### TOUJOURS LES BONS RACCORDS POUR VOS MONTAGES.

#### Avec raccords :

- » M6 x 100
- » M8 x 100
- » M10 x 100
- » 1/8G
- » Tuyaux Ø6 et 8mm et pince coupante



#### Avec raccords enfilables :

- » M6 x 100
- » M8 x 100
- » M10 x 100
- » 1/8G en version union droite, coudée 90° ou coudée 90° orientable.

Réf. EALGRAIMIXT3

Besoin de valises spécifiques par rapport à votre parc matériel ?  
Consultez-nous

Réf. EALGRAIMIXT1

## Coffret 80 graisseurs

- » M6x1, M8x1, M10x1 G1/8
- » Valise taille XXS

Réf. EALGRAIS03



## Embout agrafe 1/8" pour pompe à graisse

### PLUS JAMAIS D'AGRAFES BLOQUÉES !

- » L'agrafe tient sur le graisseur avec le système d'embout agrafe à levier



Référence	Repère
EAZAGRAFE018	1
EAZAGRAFE018B	2
EAZAGRAFE018B360	3
EAZAGRAFE018B90	4
EAZAGRAFE018C	5

## Kit débouche-graisseurs

### DES GRAISSEURS COMME NEUFS SANS LES REMPLACER.

- » Il permet d'éliminer la graisse séchée des graisseurs
- » Une fois rempli de graisse, le déboucheur est à frapper au marteau

Réf. EAZDGRAI001





## Pompe de transfert de graisse

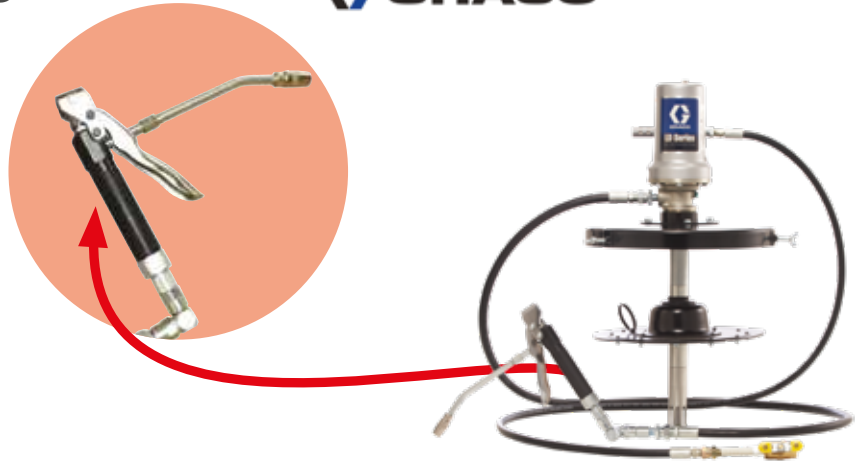
### LE TRANSFERT DE GRAISSE POUR LES PROS.

- » Kit pompe 50:1 complète à monter sur fûts de 55 à 66 kg + flexible:
- » Pompe 50:1
- » Flexibles
- » Poignée avec raccord tournant
- » Plateau suiveur\*

Réf. EAWGK501V1

\* 2 tailles au choix, nous préciser la dimension du tonnelet :  
Ø360 à 375 mm ou Ø379 à 410 mm.

**GRACO**

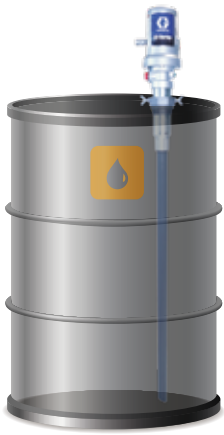


## Pompe vide-fût pneumatique 3:1 avec adaptateur de bonde (livrée sans fût)

UTILISEZ UNE POMPE DE TRANSFERT D'HUILE AVEC UN PISTOLET DOSEUR PRÉCIS.

**GRACO**

- » Pompe vide-fût + pistolet doseur + flexible de distribution
- » **EAWHK31V1**



- » Pompe seule à adapter sur fût, sans pistolet
- » **EAWHPVF31M**



- » Pompe vide-fût + pistolet doseur + flexible de distribution + chariot porte-fût
- » **EAWHK31V2**

## Enrouleur automatique pour huile

- » Carrossé 1/2" - 11m
- » **EAWHENROULT1M**

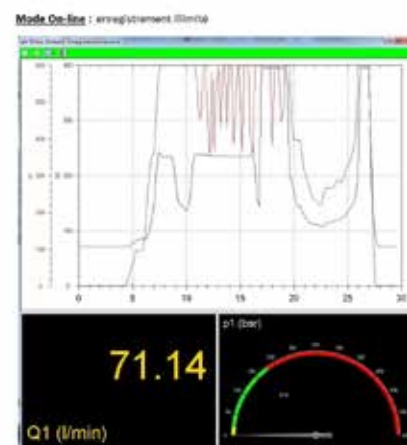


- » Pistolet doseur avec dispositif à préselection fourni avec les pompes. Le pistolet s'arrête automatiquement une fois que le volume pré-réglé est distribué.

## Moniteur Multi Handy 2025 2 capteurs - analogique/fréquence

### CONTRÔLE TOUT, MÊME LES CIRCUITS LS OU TRANSMISSION

- » Moniteur Multi Handy 2025 avec :
- » 2 capteurs de pression 0-600 bar
- » Câble de 5m
- » 2 raccords directs 16x200
- » Chargeur USB
- » Les + du Multi Handy 2025 :
- » Enregistrement de 5 séries de mesures jusqu'à un total de 165hr (échantillonnage toutes les 10sec)
- » Peut être utilisé en surveillance / «mouchard» sur un engin mobile pour détecter des cas de pannes aléatoires
- » Logiciel lecture direct «Online»
- » Compatible avec tout les capteurs courants : lecture signaux mA / Volt / Fréquence / Compteur sur les 2 voies, ISDS ou non
- » Fonctionne avec des batteries rechargeables standards (Pile LR6 AA) ou via une alimentation standard USB



Réf. EAT2025HK

## Multi system 4070 - 5 entrées (3 analogiques - 1 fréquence entrée/sortie - 1 analogique/fréquence)

- » 5 voies de mesures simultanées
- » Mémoire pour 100 séries de mesures
- » 2 million de points maxi par série de mesures
- » Mode online, lecture directe sur PC
- » 1 entrée réseau CAN pour acquisition de données, utilisation des 10 entrées spéciales

### Fourni avec :

- » Câble USB
- » Chargeur
- » Logiciel Hydrocom 6 full
- » Valise compacte



Réf. EAT4070HK

## Capteur de pression 0-400 bar

- » Capteur de pression USB + câble de connexion 2m (USB type A vers USB mini type B)
- » Plage de pression 0-400 bar
- » Implantation G1/4
- » Précision 0.15% NLHR
- » Signal USB 2.0
- » Tension signal 5V
- » Compatible : Windows 8, Windows 8.1 et Windows 10
- » Indice de protection IP68
- » Fourni avec le logiciel de traitement des données à télécharger avec mise à jour automatique



Réf. EAM400AUSB

## Mallettes de mesures

### SIMPLIFIEZ VOS MESURES.

Pour toutes vos mesures de débit, pression, température, compte tours... il suffit de brancher le capteur désiré entre le testeur et le circuit : il reconnaît instantanément la mesure à faire et l'affiche en direct.

- » Mode Online - lecture directe sur PC
- » Enregistrement de 5 séries de mesure, jusqu'à 165 heures
- » Rétro-éclairé
- » Pile rechargeable standard AA



## Moniteurs 2025 (2 voies)

Référence	Taille valise Hydroclips	Nb de capteurs de pression	Longueur de câble	Raccords directs 16x200	Turbine	Chargeur
AMHVMP006P1	S	1 0-600 bar	5m	2	/	Oui
AMHVMP005P1		2 0-600 bar			/	
AMHVMP008P1		1 : 0-600 bar 1 : -1 à 6 bar			/	
AMHVMP002P1		1 : 0-600 bar 1 : 0-60 bar			/	
AMHVMP003P1	L	1 : 0-600 bar	5m	2	9-300 l/min + câble de 2,5m	Oui
AMHVMP004P1		2 0-600 bar			9-300 l/min + câble de 5m	
AMHVMP019P1	XL	1 : 0-600 bar 1 : 0-60 bar			12-600 l/min + câble de 5m avec vanne de charge	Oui + 3 boîtes de rangement



## Moniteur 4010 (5 voies)

Référence	Taille valise Hydroclips	Nb de capteurs de pression	Longueur de câble	Capteur de température	Turbine sans vanne de charge	Plateaux
AMHVMP040P	XXL	4 0-600 bar	5m	1 -50° / 200°	0-600 l/min + câble de 5m	1 plateau pour connectique
AMHVMP041P					0-300 l/min + câble de 5m	1 plateau pour prise de pression et capillaires



## Débitmètre bidirectionnel

**LE TESTEUR LE PLUS POLYVALENT ET ROBUSTE DU MARCHÉ.**

- » Pression max. 420 bar.
- » Produit très robuste.

Avec :

- » Un indicateur de débit analogique
- » Un thermomètre incorporé
- » Une vanne de charge
- » Un manomètre
- » Précision  $\pm 4\%$  de pleine échelle



Référence	Débit	Les +
EAT120420B	10-120 l/min max	Livré avec 4 pastilles de sécurité référence 500109
EAT200420A	10-200 l/min max	

## Option : kit flexibles et raccords pour testeur

- » Flexibles de 2m 1" 4SH - écrous tournants DIN305
- » 2 coupleurs à clapet 1/2 ISO A - FI/2G
- » Un ensemble de raccords/réduction

Réf. KFEAT200420A1

## Débitmètre en ligne

- » Débit de 2-60 l/min, pression max. 420 bar
- » Température du fluide : de 20 à 80°C en usage continu. Par intermittence jusqu'à 110°C

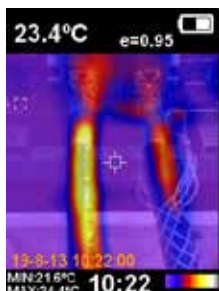


Référence	Débit
DMLT02030	2 à 30 l/min
DMLT03060	2 à 60 l/min

## Caméra thermique d'inspection

**PRENEZ LA TEMPÉRATURE.**

- » Ecran LCD couleur 2,5".
- » Plage de température : -20 à 300°C.
- » Batterie : 4 x 1,5V.
- » Détectez un point de chauffe anormal, une usure de roulement, de la connectique sous dimensionnée, laminage...



Réf. E26ECTD5

## Thermomètre à visée laser infrarouge

**PRENEZ LA TEMPÉRATURE.**

- » Visez, c'est mesuré !
- » Plage de mesure de - 50°C à + 850°C.
- » Résolution optique élevée de 30:1 (zone de mesure Ø1cm à une distance de 30cm).



Réf. E26ECTD4

## Tachymètre

**MESUREZ AU «TOP».**

- » Il mesurera vos vitesses de rotation ou vos vitesses linéaires !
- » Tachymètre avec ou sans contact avec coffret et bandes réfléchissantes.



Réf. E26ETACHK3

## Thermomètre autocollant

**TRACKEZ LA SURCHAUFFE DE VOS CIRCUITS.**

- » Lot de 5 thermomètres autocollants irréversibles (enregistre la température maxi) avec 8 niveaux de graduation de 71 à 110 °C.



Réf. EAO071110B

## Porte-manomètre Ø63 à fixer sur tous supports

**PRATIQUE : GARDEZ LES MAINS LIBRES.**

- » Avec aimant : EAZPORTMAN1
- » Avec ventouse : EAZPORTMAN2



## Protection de manomètre caoutchouc Ø 63 mm

**PROTÉGEZ VOS MANOS**

Réf. EAMPROT63



## Valises hydroclips de manomètres équipées avec flexibles et prises de pression

DES VALISES COMPLÈTES POUR PRENDRE VOS PRESSIONS D'HUILE.

Référence	Nb de manomètres Ø63	Pression
EAL0020100	2	0-250 / 0-400 bar
EAL0040100	4	0-6 / 0-40 bar 0-250 / 0-600 bar
EAL0080010	8	1 x 0-6 bars / 4 x 0-250 bar 2 x 0-40 bars / 1 x 0-600 bar



## Valises hydroclips de manomètres équipées avec flexibles, prises de pression et bouchons Yelloc

- » Contient :
- » 4 manomètres Ø63mm
- » 1 manomètre numérique 700 bar
- » Capillaires, prises de pression
- » 1 boîte de bouchons Yelloc mixte

Réf. EAL0050200



## Valise de mesure pression (BP) de gavage des pompes à gasoil

- » Équipée avec flexible et prises de pression :
- » 1 manomètre -1 à +1,5 bar
- » 1 embout spécifique filtre à gasoil
- » 1 flexible

Pour CLAAS, DEUTZ, FENDT, JCB, JOHN DEERE, MASSEY FERGUSON

Réf. EAL0010010



## Coffret gonflage pour accumulateurs

CONTRÔLEZ LA PRESSION DE VOS ACCUS.

- » OLAER, LEDUC, HYDAC, PARKER
- » Détendeur bouteille d'azote non inclus

Réf. EAAGONFL01



## Porte manomètres pour valise 6 manomètres Ø 63 mm

IDÉAL POUR CONTRÔLER LES BOÎTES DE VITESSE TYPE POWERSHIFT !

- » Porte 6 manomètres à fixer sur valise Hydroclips taille L, XL, XXL, fourni avec stylo effaçable, vendue sans valise et sans manomètres, ne prend pas de place

Réf. EAZPORTMANCLIPSI





# LES PRISES DE PRESSION

## Valises de prises de pression avec adaptateurs

TOUTES VOS PRISES DE PRESSIONS EN T STOCKÉES ENSEMBLE.

Référence	Circuit	Taille
<b>1</b> EALPPTBSP	BSP	1/4 - 3/8 - 1/2 - 5/8 - 3/4 - 1"
<b>2</b> EALPPTDINL	DIN L	08L - 10L - 12L - 15L - 18L - 22 L - 28L
<b>3</b> EALPPTDINS	DIN S	08S - 10S - 12S - 14S - 16S - 20S - 25S
<b>4</b> EALPPTJIC	JIC	7/16 - 1/2 - 9/16 - 3/4 - 7/8 - 1"1/16 - 1"5/16
<b>5</b> EALPPTORFS	ORFS	9/16 - 11/16 - 13/16 - 1"
<b>6</b> EALPPTSAE	SAE	7/16 - 9/16 - 3/4 - 7/8
<b>7</b> EALPPTSERIG	Série Gaz	13G - 17G - 21G - 27G
<b>8</b> EALPPVBO	Vis banjo	1/4 - 3/8 - 1/2 - 5/8 - 3/4
<b>9</b> EALPPTTMK	TMK	14K - 18K - 22K - 30K
<b>10</b> EALPPTMET	Métrique ISO6149	10x100 - 12x150 - 14x150 - 16x150 - 18x150 - 22x150



## Valises de prises de pression avec adaptateurs tous types de connexions

Réf. EALPPTXMXI1

- » Comprend 8 valises Hydroclips XS empilables + une valise XL composée de prises de pression dans les familles suivantes : BSP, DIN L, DIN S, JIC, ORFS, SAE, GAZ, TMK





## Valise avec un manomètre numérique

**POUR UNE LECTURE DE PRESSION ENCORE PLUS PRÉCISE.**

» Pour un affichage instantané en bar :

Référence	Valeurs	Manomètre	Les +
<b>1</b> <b>EAL0010004</b>	bar	Numérique 0-600 bars	Flexibles et prises de pression
<b>2</b> <b>EAL0010005</b>	bar / psi / MPa		



## Manomètre digital de contrôle de pression des pneus

Réf. EAZMANPNEUT



## Prises de pression avec coupleurs à brancher directement sur tracteurs et télescopiques

**LA PRISE DE MESURE RAPIDE.**

**1** » Pour JCB (coupleur femelle 16x200)  
**EAR014JCB2**

**2** » Avec coupleur valve à visser type VVR8  
**EASAABVR8**

**3** » Avec coupleur mâle ISO-A 1/2"  
**EARAACHM12**

» Pour CAT, CNH, John Deere, Claas, Renault, McCormick (coupleur femelle 16x200)

**4** » **version droite: EASAABG**

**5** » **version coudée 90° : EASAABG90**

**6** » Pour KOMATSU (coupleur femelle 16x200)  
**EAR014KOM1**



# LES CONNECTEURS, GAINES ET MANCHONS

## Valise gaines thermo

**LA MEILLEURE SOLUTION POUR ISOLER VOS CONNEXIONS OU VOS CÂBLES.**

La valise de taille XXS contient:

- » Torche à gaz rechargeable pour gaine thermo
- » Gaine thermo Ø6 à Ø2mm + adhésif
- » Gaine thermo Ø9 à Ø3mm + adhésif
- » Gaine thermo Ø12 à Ø3mm + adhésif

Réf. EAZKITEL29



## Recharge gaz butane

- » Gaz butane pour recharger les fers à souder, les briquets, les allumeurs, les pistolets à colle et n'importe quels autres appareils portables fonctionnant avec du gaz
- » Bouteille de 200 ml

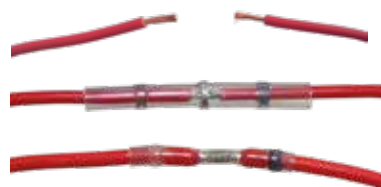
Réf. EABAGAZ200



## Manchons thermo-soudables

**POUR UNE CONNEXION ÉTANCHE ET PARFAITE, OPTEZ POUR LES MANCHONS THERMO-SOUDABLES.**

Référence	Nb de manchons	Ø
MANS1710	10	0,4 à 1,7 mm
MANS2010		0,6 à 2 mm
MANS2710		2 à 2,7 mm
MANS4510		2,7 à 4,5 mm
MANS6010		4 à 6 mm
MANSKIT1	10 de chaque sorte	/



- » Contient le même nombre de manchons thermo-soudables que le kit MANSKIT1

Réf. EAZKITEL27

## Valise de connecteurs

**UNE MALLETTE DÉCLINÉE EN 8 VERSIONS POUR EMMENER VOS CONNECTEURS PARTOUT.**

Connecteurs	Sans pince	Avec pince	Nb de pôles	Cosses	Les +		
DEUTSCH DT	EAZKITEL08SP	/	2 à 12 pôles	Femelles et mâles	Obturbateurs pour contact Deutsch à griffes		
	/	EAZKITEL08			Obturbateurs pour contact Deutsch tubulaire		
DEUTSCH DT	EAZKITEL18SP	/					
	/	EAZKITEL18					
DEUTSCH DTM	EAZKITEL14SP	/	2 à 12 pôles			/	
		/					EAZKITEL14
AMP SUPERSEAL 1,5	EAZKITEL12SP	/	1 à 6 pôles				Joints pour contacts Capuchons
		/					



Valise de connecteurs DEUTSCH DT à griffes



Valise de connecteurs DEUTSCH DT tubulaires



Valise de connecteurs DEUTSCH DTM



Valise de connecteurs AMP SUPERSEAL 1,5

## Valise avec lot d'extracteurs pour pin Deutsch (DT, DTM, DTP...) x1:

- » 1 de chaque dans la valise : **EAZKITEL21**
- » 3 de chaque dans la valise : **EAZKITEL22**



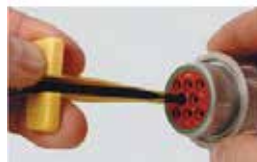
## Outil extracteur contact deutsch

- » Pour série DT, DTM, DTP, DRB, DTV et STRIKE

Réf. E08AEXTR07



Etape 1



Etape 2



Etape 3



## Pince à sertir pour embouts de câblage pré-isolés

Réf. PINCEKNIPEX975304

### L'INDISPENSABLE POUR VOS SERTISSAGES.

- » Capacité Millimètre carré : 0,08 - 10 + 16 mm<sup>2</sup>
- » Sertissage carré également pour les embouts de câbles allant jusqu'à 16 mm<sup>2</sup>
- » ( Le changement de capacité de sertissage de 10 mm<sup>2</sup> à 16 mm<sup>2</sup> s'opère par simple basculement.)
- » Sertissage carré pour surfaces de contact optimales dans la borne
- » Particulièrement adapté pour tous les embouts de câble jumelés jusqu'à 2 x 6 mm<sup>2</sup> ou 2 x AWG 8



## Idéal pour vos cosses tubulaires



## Pince à sertir professionnelle

- » Pour cosses tubulaires série DT, DTM et HD, pour le sertissage des cosses taille 12 à 22 AWG



Réf. E26EPC004

## Idéal pour vos cosses à griffes

### Pince à sertir

- » Pour cosses Deutsch à griffes série DT, DTM, HD (de 14 à 16 AWG : 1 à 2 mm<sup>2</sup>)

Réf. E26EPC007



### Pince à sertir

- » Pour cosses Deutsch à griffes série DT, DTM, HD (de 18 à 20 AWG : 0,5 à 1 mm<sup>2</sup>)

Réf. E26EPC008





## Valise d'embouts de câblages pré-isolés

La valise Hydroclips de taille XS contient :

- » 100 x 0,5mm<sup>2</sup>
- » 200 x 1mm<sup>2</sup>
- » 200 x 1,5mm<sup>2</sup>
- » 100 x 2,5 mm<sup>2</sup>
- » 100 x 4mm<sup>2</sup>

Réf. EAZKITEL24



Disponible en

Valise XXS

- » Contient le même nombre d'embouts de câblages que dans la valise taille XS

Réf. EAZKITEL28

## Valise de clamps électriques

La valise Hydroclips de taille XS contient :

- » 20 clamps enclipsables, 5 plaques de fermeture, 20 clamps 2 fils, 20 clamps 3 fils, 10 clamps 5 fils.

Réf. EAZKITEL20



Disponible en

Valise XXS

- » Contient le même nombre de clamps électriques que dans la valise taille XS

Réf. EAZKITEL30

## Valise fusible ATO mini

**NE GRILLEZ PLUS DE FUSIBLES.**

La valise de taille XXS contient:

- » 15 fusibles ATO mini 5, 7, 10, 15, 20, 25, 30 et 40 Ampères
- » S'intègre en lieu et place des fusibles du même format
- » Compatible 12V et 24V

Réf. EAZKITEL32



## Valise fusible ATO mini

**NE GRILLEZ PLUS DE FUSIBLES.**

La valise de taille XXS contient:

- » 15 fusibles ATO mini 5, 7, 10, 15 et 20 Ampères
- » S'intègre en lieu et place des fusibles du même format
- » Compatible 12V et 24V

Réf. EAZKITEL31



## Valise presse-étoupes long plastique

- » La valise de taille XS contient : 10 x PG9 - 8 x PG11 - 7 x PG13 - 5 x PG16 - 4 x PG21.

Réf. EAZKITEL19



## Valise kits fusibles réarmables ATO & ATO mini

**EMPORTEZ VOS CONNECTEURS ET FUSIBLES PARTOUT.**

La valise de taille XXS contient :

- » 7 fusibles réarmables ATO mini 5, 7, 10, 15, 20, 25, et 30 Ampères
- » 7 fusibles réarmables ATO 5, 8, 10, 15, 20, 25 et 30 Ampères
- » S'intègre en lieu et place des fusibles du même format
- » Compatible 12V et 24V

Réf. EAZKITEL40



## Valise cosses plates isolées

### TOUJOURS LA BONNE COSSE SOUS LA MAIN.

La valise de taille XXS contient:

- » 25 cosses plates femelle rouge
- » 25 cosses plates femelle bleu
- » 15 cosses plates femelle jaune
- » 25 cosses plates mâle rouge
- » 25 cosses plates mâle bleu
- » 15 cosses plates mâle jaune



Réf. EAZKITEL33



## Valise cosses à oeil isolées

### LES INDISPENSABLES.

La valise de taille XXS contient:

- » 20 cosses rouge Ø5, 8mm
- » 20 cosses bleu Ø6, 8mm
- » 15 cosses jaune Ø8, 10mm



Réf. EAZKITEL35



## Valise manchons isolés

### CONNECTEZ VOS CÂBLES.

La valise de taille XXS contient:

- » 25 manchons isolés rouge 1,5mm<sup>2</sup>
- » 25 manchons isolés bleu 2,5mm<sup>2</sup>
- » 15 manchons isolés jaune 6mm<sup>2</sup>



Réf. EAZKITEL34

## Valise cosses à oeil métal

### SERTISSEZ VOS CÂBLES EN AYANT TOUT SOUS LA MAIN.

La valise de taille XXS contient:

- » 50 cosses à oeil métal de 6mm<sup>2</sup> à 35mm<sup>2</sup>



Réf. EAZKITEL37



## Valise colliers de serrage

### IDENTIFIEZ ET FIXEZ EN TOUTE SÉCURITÉ.

La valise de taille XXS contient:

- » 50 colliers bleu, 50 jaune, 50 orange, 50 rouge, 50 vert, 50 blanc



Réf. EAZKITEL38

## Valise d'interrupteurs Ø 12 mm pour cosse 6.35 mm

### LES BASIQUES DANS UNE VALISE.

La valise de taille XXS contient:

- » 15 capuchons étanches
- » 4 interrupteurs ON/MOMENTANÉE
- » 4 interrupteurs MOM./OFF/MOM.
- » 4 interrupteurs ON/ON
- » 5 interrupteurs ON/OFF/ON
- » 15 rondelles nylon noir pour interrupteurs



Réf. EAZKITEL36



## Valise avec fer à souder

### IDÉAL POUR LES SYSTÈMES ÉLECTRIQUES DES VÉHICULES AUTOMOBILES ET AUTRES

#### APPLICATIONS MOBILES OU PORTABLES.

- » Câble de 4m + pince croco
- » Connexion directe à une batterie de voiture 12V
- » Valise XXS livrée avec étain et tresse à dessouder

Réf. EAZKITEL39



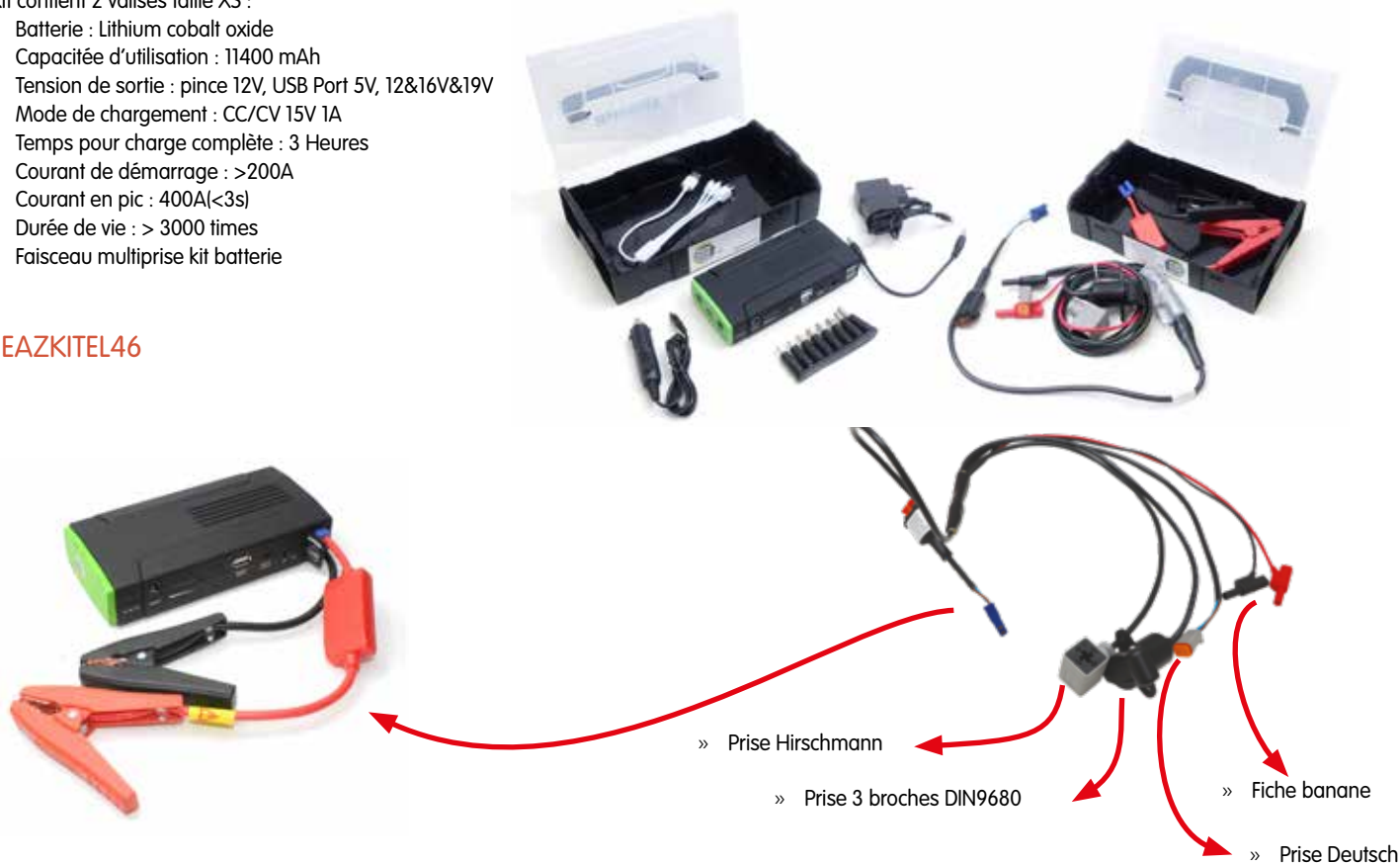
## Valises avec batterie autonome de rechargement + connectique

**NE RESTEZ PAS EN PANNE DE BATTERIE ! AYEZ TOUJOURS 12V SOUS LA MAIN.**

Le kit contient 2 valises taille XS :

- » Batterie : Lithium cobalt oxide
- » Capacité d'utilisation : 11400 mAh
- » Tension de sortie : pince 12V, USB Port 5V, 12&16V&19V
- » Mode de chargement : CC/CV 15V 1A
- » Temps pour charge complète : 3 Heures
- » Courant de démarrage : >200A
- » Courant en pic : 400A(<3s)
- » Durée de vie : > 3000 times
- » Faisceau multiprise kit batterie

Réf. EAZKITEL46



## Boîtier de test pour prise et faisceau remorque sur tracteur

**TESTEZ VOS PRISES DE REMORQUE CÔTÉ TRACTEUR.**

Réf. E26ETESTREM1



## Armoire de test

**L'INDISPENSABLE POUR LE MAGASIN ET L'ATELIER.**

- » Source électrique 12V/10A
- » Avec 2 prises PFE3B
- » 2 fiches banane
- » 1 PC allume cigare
- » 2 prises USB en 5Vdc (1A par prise)

Réf. EAZALIM12V1

## Testeur de tenue charge de batterie

**CONTRÔLEZ VOS BATTERIES.**

- » Pincez ! C'est testé !
- » Testeur de puissance de démarrage de batterie 6 et 12V.

Réf. E26ETESTBAT1





## Protecteur électronique de surtension

### SOUDEZ SANS RISQUES.

Protégez votre circuit électrique avec le protecteur électronique de surtension. C'est plus simple que de débrancher la batterie !

- » Protecteur 12V :
- » **EAZPROTECO1**
- » Protecteur 12V/24V :
- » **EAZPROTECO3**



## Stylo testeur de champs magnétiques

### TESTEZ VOS BOBINES.

- » Il s'allume en présence d'un champ magnétique + lampe d'appoint

Réf. E26ETEST01



## Contrôleur universel

### POUR TOUS VOS DIAGNOSTICS.

- » Homologué CE catégorie III
- » Il vous fournira les infos de tension AC/DC, intensité AC/DC, résistance, capacité, fréquence, duty cycle (PWM), continuité, test diode

Réf. AMEMU4E



### L'INDISPENSABLE.

La valise de taille XS contient:

- » 2 câbles
- » 2 pics/fils
- » 2 pinces crocodile
- » 1 pointe de touche
- » un multimètre

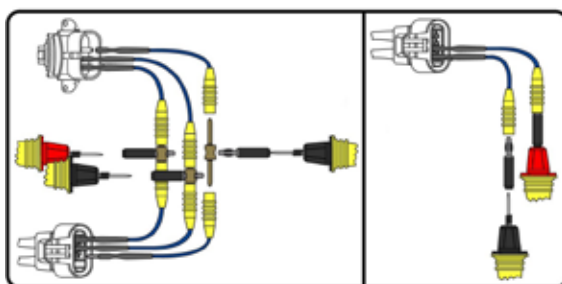


Réf. EAZKITELO2XS

## Valise électrique d'intervention cordon pin rondes, cordon pin plates, test micro CMS

- » Valise Hydroclips taille XS.
- » Kit cordon banane Ø4 - micro tests précis - CMS - circuits serrés
- » Kit test électrique Flex Prob - pin ronde
- » Kit test électrique Flex Prob - pin plate

Réf. EAZKITE43



## Potentiomètre pour cordon de sécurité

- » Alimentation maxi (entre borne rouge et borne noire) : 60V à 40°C
- » Alimentation maxi (entre borne bleue, et noire ou rouge) : 20V
- » Résistance : 4,7 Kohm
- » Connecteur banane
- » Test et simulateur de capteur

Réf. EAZPOT0001



## Pince ampèremétrique AC/DC

## CONTRÔLEZ L'INTENSITÉ SANS DÉCÂBLER.

- » CAT III 600 V
- » Mesure du courant AC/DC jusqu'à 400 A
- » 8 fonctions de mesure : courant, tension, résistance, température, capacité, fréquence, test de continuité, test de diodes
- » Avec éclairage des points de mesure



Réf. EAZPINCEA3

## Kit cordon banane

## TESTS PRÉCIS - CMS - CIRCUITS SERRÉS.

- » 2 cordons de sécurité  $\varnothing$  4 mm
- » 2 pointes fines (0,7) sur ressort
- » 6 micro «micro clips»
- » 6 cordons femelle 0,8 / douille  $\varnothing$  4 mm
- » 2 mini clips raccord  $\varnothing$  4 mm
- » 2 barrettes de maintien



Réf. EAZKITELESTCMS

## Kit pointe de test pique-câbles noir et rouge

## LES OUTILS DE BASE.

- » Lot de 2 pic-fils pour les câbles électriques inaccessibles.



Réf. EAZPICFIL4

## Adaptateurs magnétiques

## LES OUTILS DE BASE.

Pour prendre la masse sans se prendre la tête !

- 1 » Ø10, 4A pour fiche banane Ø4mm, noir
- » **EAZPLOTMAGNETD10F4**
- 2 » Ø7, 12A pour fiche banane Ø4mm, noir
- » **EAZPLOTMAGNETD7F12**



## Jointes lumineuses

## CONTRÔLEZ SI LA BOBINE EST ALIMENTÉE.

- » Lot de 5 joints lumineux à intercaler entre la bobine et la prise Hirschmann 12 et 24V.

Réf. EAZJLPUNK2



## Kit cordon de sécurité noir et rouge

## LES OUTILS DE BASE.

- » Lot de 2 câbles 1m avec fiche banane 4mm, prise arrière, fil conducteur de 1mm<sup>2</sup>.
- » Disponible en 2 et 4 m, nous consulter



Réf. EAZCABLE09

## Kit pinces crocodile

## LES OUTILS DE BASE.

- » Lot de 2 pinces crocodile pour prise de câbles Ø 0,2 à Ø 32mm.



Réf. EAZCROC003

## Kit de base du dépannage électrique

VOS KITS INDISPENSABLES POUR VOS DIAGNOSTICS.

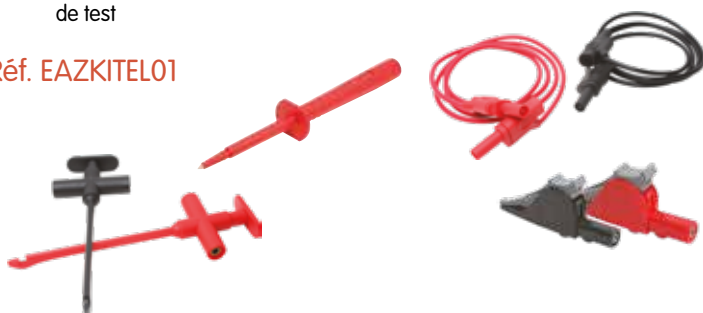
Référence	Nb prises Hirschmann noires/grises	Nb joints lumineux	Stylo testeur de champs magnétiques
EAZKITELO3	5 noires 5 grises	3	1
EAZKITELO4	10 noires 10 grises	5	1



## Kit électrique de base

- » 2 pics-fils, 2 câbles fiche banane de 4mm, 2 pinces éléphant, 1 pointe de test

Réf. EAZKITELO1



## Valise électrique de base

VOS OUTILS DE BASE DANS UNE VALISE.

La valise de taille XXS contient:

- » 2 pics-fils, 2 câbles fiche banane de 4mm, 2 pinces éléphant, 1 pointe de test

Réf. EAZKITELO1XXS



## Valise électrique d'intervention complète

VOS OUTILS DE BASE DANS UNE VALISE.

La valise de taille XL contient:

Réf. EAZKITEL42

- » Un multimètre
- » Une pince ampèremétrique
- » Un ensemble de câbles type banane, pince éléphant, pic-fils, masse aimant
- » Un ensemble de fusibles réarmables ATO 5 à 30 A et mini ATO 5 à 30 A
- » Un ensemble fer à souder 12 volts + étain et tresse de dessoudage
- » Un potentiomètre sur boîte fiche banane Ø 4
- » Un kit accumulateur 12 volts + faisceau multiconnexion
- » Un ensemble test prise pin plate ou pin ronde
- » Une pince à dénuder automatique
- » Un ensemble faisceau Y de connexion prise Deutsch 2,3,4,6 voies piquage fiches banane Ø 4
- » Un ensemble faisceau Y de connexion prise AMP 2,3,4 voies piquage fiches banane Ø 4
- » Un ensemble de relais de rechange
- » Câble rouge noir pour réparation



## Valise de composants électriques cosses, connecteurs, fusibles, PIN

L'INTÉGRALITÉ DES COMPOSANTS POUR VOS TRAVAUX ÉLECTRIQUES.

Réf. EAZKITEL41





# LES INDISPENSABLES EN ÉLECTRIQUE

## Valise de diagnostic électrique

Les valises contiennent :

- » Thermomètre, multimètre et tachymètre
- » Testeur de pression de pneumatiques (version format L uniquement)
- » Stylo testeur de champ magnétique
- » Crayon marquage métal (version format L uniquement)
- » Joint lumineux
- » Pics-fils
- » Pointe de touche
- » Câbles avec fiche banane
- » Pincres crocodile

1 » Valise format L : **EAZKITEL10**

2 » Valise format S : **EAZKITEL13**

## Valise de diagnostic électrique avec fusibles réarmables

Les valises contiennent :

- » Thermomètre, multimètre et tachymètre
- » Testeur de pression de pneumatiques (version format L uniquement)
- » Stylo testeur de champ magnétique
- » Crayon marquage métal (version format L uniquement)
- » Joint lumineux
- » Pics-fils
- » Pointe de touche
- » Câbles avec fiche banane
- » Pincres crocodile
- » 7 fusibles réarmables ATO mini
- » 7 fusibles réarmables ATO

3 » Valise de taille L : **EAZKITEL15**

4 » Valise de taille S : **EAZKITEL16**



**Besoin de valises sur mesure ?  
Hydrokit est à votre disposition !**

**COMMANDEZ DÈS À PRÉSENT**



[www.hydrokit.com](http://www.hydrokit.com)



**02 51 34 10 10**

