



SERTISSEUSE SANS FIL POUR EMBOUTS DE GRAISSAGE

- 1 **CONFORT** : Réduction des TMS * comparé à l'utilisation d'embouts récupérables.
- 2 **PERFORMANCE** : Gain de temps sur vos montages.
- 3 **PRATIQUE** : Les embouts sont pré-sertis et équipés d'un joint torique du côté raccord.
- 4 **SIMPLE** : Mettre l'embout, appuyer sur la gâchette et le tour est joué.

* Troubles Musculo-Squelettique

Vos embouts de graissage sertis en toute simplicité

APPLICATIONS

La sertisseuse sans fil est conçue pour vous accompagner sur vos chantiers dans la confection des flexibles de graissage. Les embouts à sertir peuvent être assemblés sur la machine et sertis directement. L'opération ne prend que quelques secondes et vous fait gagner de précieuses minutes lors d'installations de graissage.

LES + PRODUIT

- **Gain de temps** : la sertisseuse vous fait gagner jusqu'à 50 % de temps sur l'installation de vos raccords.
- **Portatif** : emmenez-la sur tous vos chantiers avec vos outils.
- **Pratique** : sertissez à une main dans les encombrements réduits.
- **Performant** : sertissez tout vos flexibles à la bonne cote.



Sertissage



Écrou et bague pré-sertis
avec joint torique



Flexible sertis

COMMENT SERTIR LE FLEXIBLE DE GRAISSAGE

1

Définir la longueur du flexible et l'embout



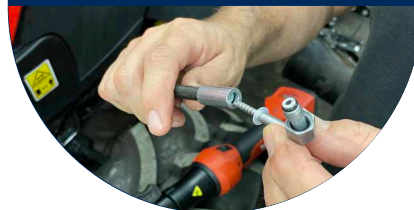
2

Mettre la jupe sur le tuyau



3

Mettre l'embout



4

Ouvrir la pince de sertissage



5

Positionner l'ensemble dans les mors de sertissage



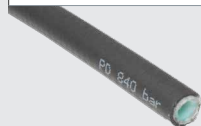
6

Actionner la gâchette pour sertir et ouvrir la sertisseuse

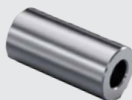


RÉFÉRENCES

| Référence | Informations | Repères |
|--------------------|--|---------|
| EATMORSGRAISJS104X | Jeu de demi-mors pour jupe de graissage | ① |
| JS104X | Jupe à sertir Ø4mm pour tuyau Øext 8,6mm - pour graissage | ② |
| N04EL06XE | Nipple Ø4mm droite écrou tournant 6LL équipée - pour graissage | ③ |
| N04CL06XE | Nipple Ø4mm coudée 90° écrou tournant 6LL équipée - pour graissage | ④ |
| N04DT06XE | Nipple Ø4mm coudée 45° écrou tournant 6LL équipée - pour graissage | ⑤ |
| POLY8421 | Tuyau graissage polyamide Ø8,6x2,3mm | ⑥ |
| POLY8421G | Tuyau graissage polyamide Ø8,6x2,3mm avec graisse | ⑦ |



⑥ ⑦



②



③



④



⑤



①

Sertisseuse non fournie, référence Hilti : NPR 19-A + porte mors NPR PM