



---

**LÖSUNGEN**  
FÜR STREUER

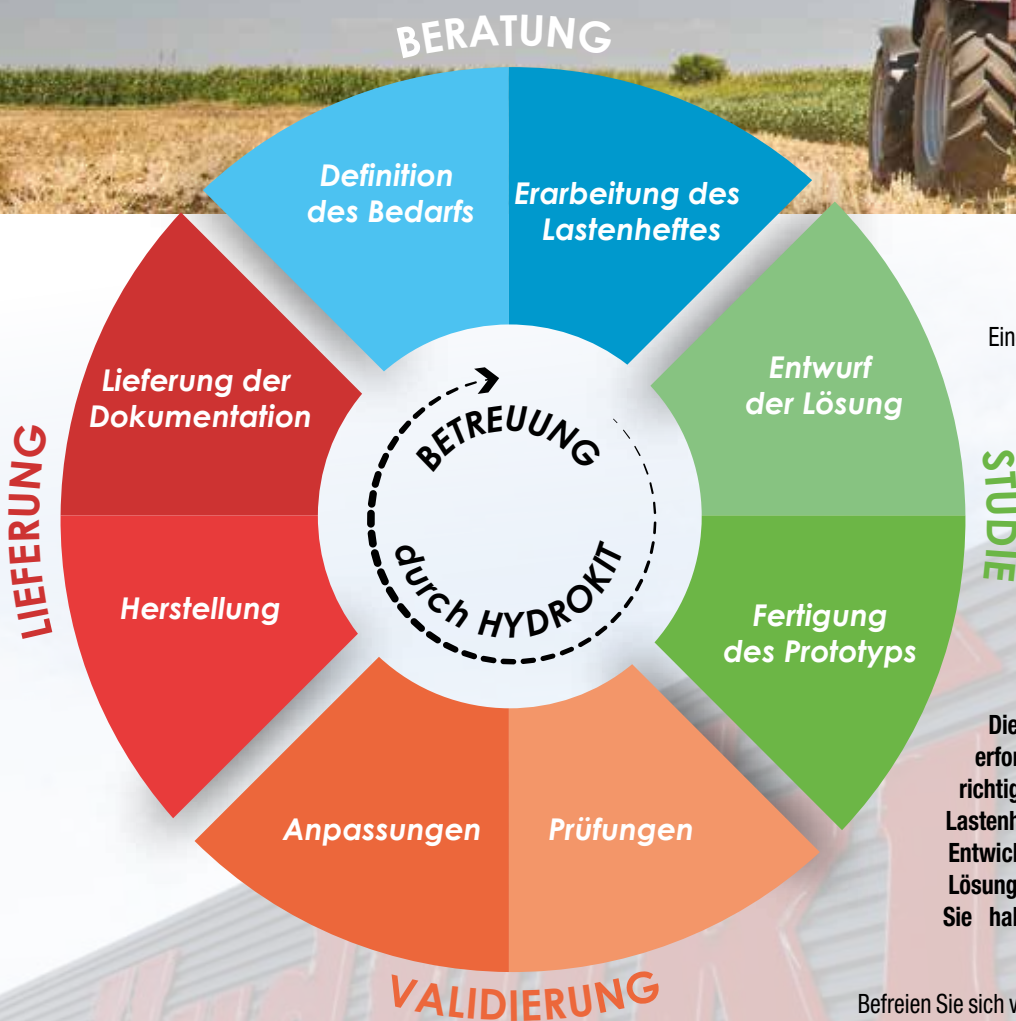
---

ELEKTRISCHES UND HYDRAULISCHES **FACHWISSEN**  
**FÜR IHRE INNOVATIONEN**



[www.rauserta.de](http://www.rauserta.de)

# SIE PROFITIEREN VON UNSEREM FACHWISSEN



Eine neue Entwicklungs-idee an einer Maschine wirft viele Fragen auf:

Was möchte ich mit meinem Gerät machen und wie kann ich dies erreichen?

Welche Lösungen soll ich dafür umsetzen? Wie kann ich die Kohärenz zwischen Elektrik und Hydraulik gewährleisten? Wer sind die besten Player am Markt?

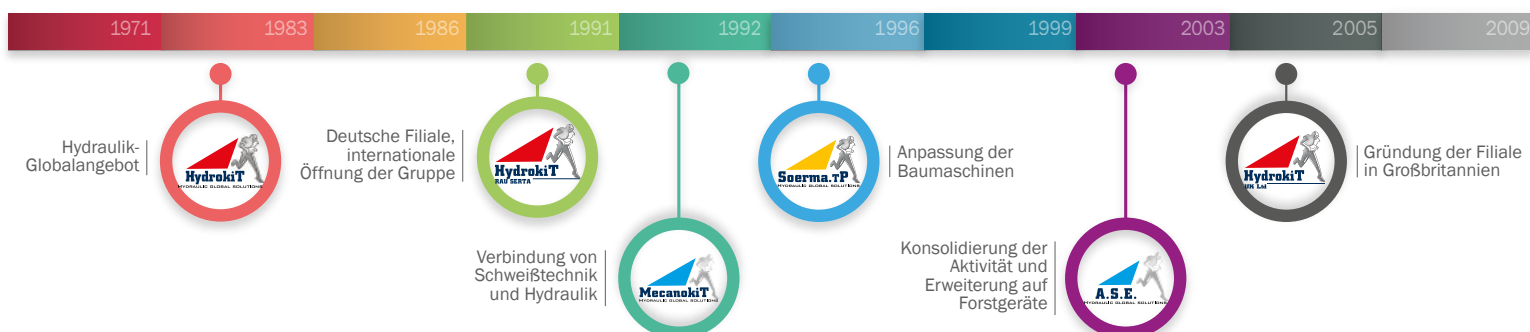
Die elektrohydraulische Entwicklung erfordert fundierte Kenntnisse und die richtige Methodik. Basierend auf Ihrem Lastenheft übernimmt Hydrokit die gesamte Entwicklungskette Ihrer elektrohydraulischen Lösung von der Bedarfsstudie bis zur Lieferung. Sie haben es also nur mit einem einzigen Ansprechpartner und Lieferanten zu tun.

Befreien Sie sich von der aufwändigen Entwicklung der Elektrik und Hydraulik.

Wir garantieren Ihnen die angemessene Antwort auf den Bedarf Ihres Unternehmens sowie die erforderliche Betreuung, damit Ihre Maschine richtig funktioniert.

## AN IHRER SEITE SEIT 35 JAHREN

Seit 35 Jahren liefert Hydrokit bedarfsgerecht hydraulische und elektrische Teile für die Ausführung Ihrer Lösung oder vormontierte Komplettlösungen.





# EIN SERVICE OHNE GRENZEN



Die Hydraulik- und Elektrik-Fachleute unseres internationalen Service sprechen französisch, englisch, deutsch, spanisch, polnisch und russisch und können Sie unabhängig von Ihrer geografischen Lage oder Sprache betreuen. Wir haben Filialen in ganz Europa.

# 120 EXPERTEN GARANTIEREN IHRE ZUFRIEDENHEIT

Unser Team entwickelt sich ständig weiter und stützt sich auf das Wissen der Mitarbeiter, um die Kette komplett abzudecken: technische Beratung, hydraulische Gutachten, Logistikleistung, optimale Qualität, großer Lagerbestand, Ansprechbarkeit usw. Sie können sich auf uns verlassen.



## Wenden Sie sich an uns!

Tel.: +49 (0)7021/7377-0 • Fax: +49 (0)7021/7377-20 • E-mail : [info@rauserta.de](mailto:info@rauserta.de)



# KONTROLLÖSUNGEN FÜR FUNKTIONEN ZUVERLÄSSIGE UND BEWÄHRTE BAUGRUPPEN

➔ Spezielle Bedieneinheiten für Ihre Streuer



Ein sicherer Wert

- Einfache und robuste Bedieneinheit
- Es können einen Kratzboden, eine Klappe und zusätzlich bis zu 3 Hilfsaggregate gesteuert werden
- Die richtige Lösung, wenn das Gerät von mehreren Benutzern gemeinsam benutzt wird

Das neue Spitzenprodukt



- Leicht zu bedienende und dichte Bedieneinheit
- Es können einen Kratzboden, eine Klappe und zusätzlich bis zu 2 Hilfsaggregate gesteuert werden
- Es können ein Wegsensor, ein Drehzahlsensor am Motor, Endlagensensoren an der Klappe und Drucksensoren verwaltet werden
- Die kostengünstigste geschwindigkeitsabhängige Mengenregelung

## Hydraulikbaugruppen nach Maß

Unsere Lösungen umfassen alle erforderlichen Bauteile für den Betrieb Ihres Streuers.  
Geben Sie uns Ihren Bedarf an!

### Hydraulik-Verteilerblöcke



- Block DR65 50 l/min



- Block LS 80 l/min mit integriertem Filter



- Hybridblock PVG und CETOP LS bis 130 l/min

### Orbitalmotoren



- OMR-Typ Motoren von 160 bis 200 cm<sup>3</sup>, mit oder ohne Sensor



- OMS-Typ Zweizylindermotoren von 65 bis 130 cm<sup>3</sup>, mit Steuerung des Hubraums

Egal, wie komplex Ihre Maschine ist: wir haben Bedieneinheiten für alle Genauigkeitsansprüche entwickelt, die äußerst detaillierte Informationen liefern

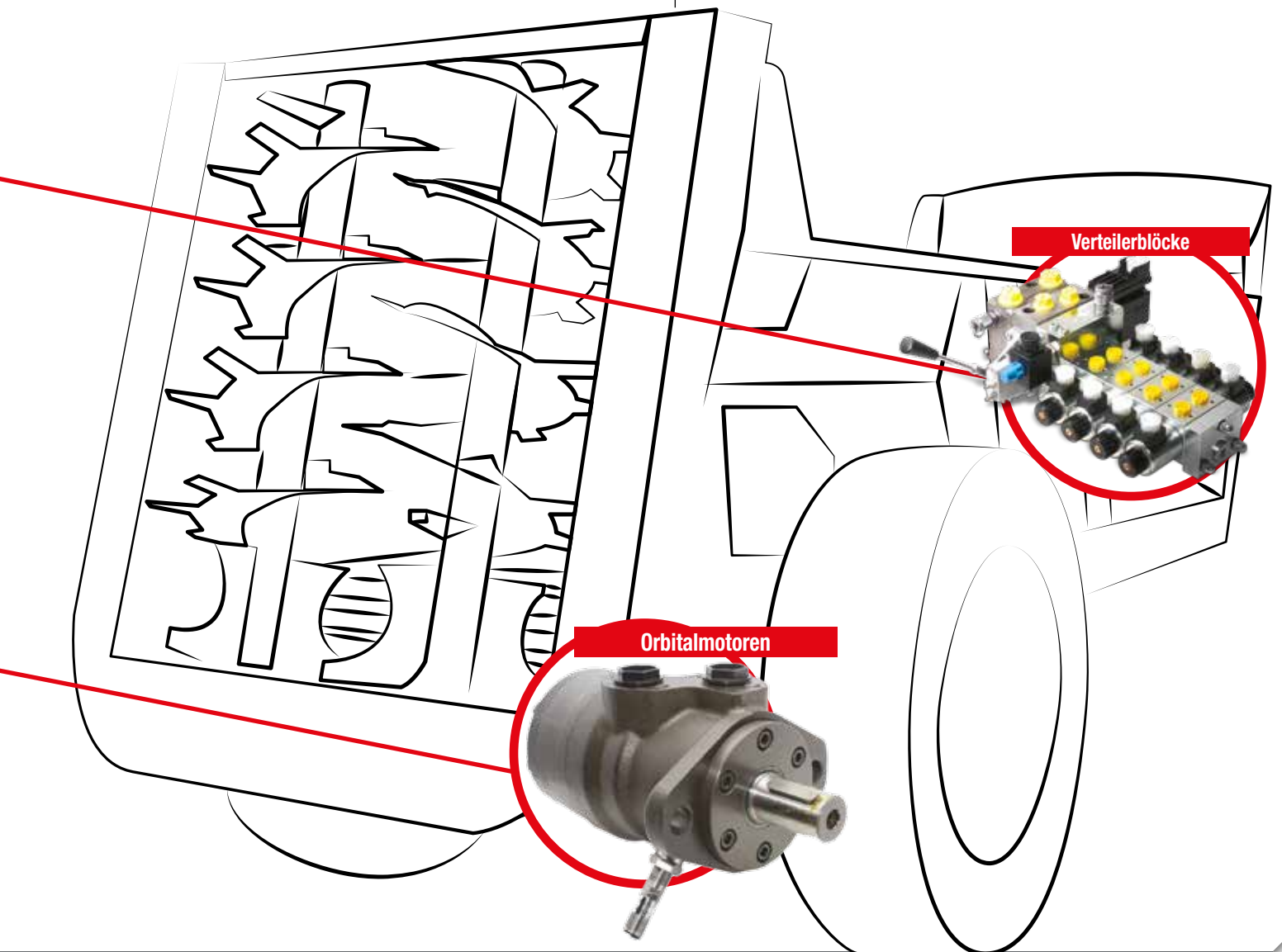


### Der Bestseller

- Komplette Bedieneinheit
- Es können einen Kratzboden, eine Klappe und zusätzlich bis zu 2 Hilfsaggregate gesteuert werden
- Es können ein Wegsensor, ein Drehzahlsensor am Motor, Klappehöhsensoren, Drucksensoren und Wiegesensoren verwaltet werden
- Die Lösung für Kunden auf der Suche nach Genauigkeit

### Die Modernste

- Die modernste Bedieneinheit
- Verwaltung der Dosierung in Tonnen / Hektar
- Es können einen Kratzboden, eine Klappe und zusätzlich bis zu 3 Hilfsaggregate gesteuert werden
- Es können ein Wegsensor, ein Drehzahlsensor am Motor, Klappehöhsensoren, Drucksensoren und Wiegesensoren verwaltet werden
- Die Lösung für anspruchsvolle Benutzer



# Wenden Sie sich an uns!

Tel.: +49 (0)7021/7377-0 • Fax: +49 (0)7021/7377-20 • E-mail : [info@rauserta.de](mailto:info@rauserta.de)

# KONTROLLÖSUNGEN FÜR FUNKTIONEN

## ZUVERLÄSSIGE UND BEWÄHRTE BAUGRUPPEN

### → Standardlösungen

Wählen Sie die „Plug-and-Play“ Lösungen von Hydrokit!

Diese an Ihren Maschinen entwickelten und getesteten Kits passen sich an die meisten Anforderungen an. Sie wählen, und wir liefern prompt!

MIT MOTORISIERTEM MENGENTEILER	MIT PROPORTIONALEM MENGENTEILER		
			
<p>Mit 12V betriebener Teiler Mengenregelung von 1 bis 50 l/min Max. Menge am Eingang 65 l/min</p>	<p>Patronenblock für die proportionale Regelung PWM 12V Mengenregelung von 0 bis 50 l/min Max. Menge am Eingang 90 l/min Erfordert eine 10 Mikron Filterung am Blockeingang</p>	<p>Patronenblock für die proportionale Regelung PWM 12V Mengenregelung von 0 bis 90 l/min Max. Menge am Eingang 150 l/min Erfordert eine 10 Mikron Filterung am Blockeingang</p>	<p>Patronenblock für die proportionale Regelung PWM 12V Mengenregelung von 0 bis 50 l/min Max. Menge am Eingang 90 l/min Erfordert eine 10 Mikron Filterung am Blockeingang</p>
		<p><b>Bedieneinheit mit einfacher Mengenregelung</b></p>	
<p>2 Bedieneinheitsversionen: &gt; Mit einfacher Mengenregelung &gt; Mit Schalter für die Mengenunterbrechung</p>	<p>2 Bedieneinheitsversionen: &gt; Mit einfacher Mengenregelung &gt; Mit Schalter für die Mengenunterbrechung</p>		<p>Bedieneinheit mit: &gt; Ein-/Aus-Tasten &gt; Kratzbodeneinschaltung &gt; Änderung des Sollwerts mit +/- Tasten &gt; 1 änderbarer Speicher &gt; Geschwindigkeitsabhängige Mengenregelung optional</p>
<p><b>Teiler- und Bedieneinheitskit mit einfacher Regelung:</b> DD6550K12B</p> <p><b>Teiler- und Bedieneinheitskit mit Schalter für die Mengenunterbrechung:</b> DD6550K12C</p>	<p><b>Teiler- und Bedieneinheitskit mit einfacher Regelung:</b> DDP90501H2</p> <p><b>Teiler- und Bedieneinheitskit mit Schalter für die Mengenunterbrechung:</b> DDP90501H3</p>	<p><b>Teiler- und Bedieneinheitskit mit einfacher Regelung:</b> DDPA5901H1</p>	<p><b>DHR2EPANDDPA1</b></p> 

Zubehör für Mengenregelungskits

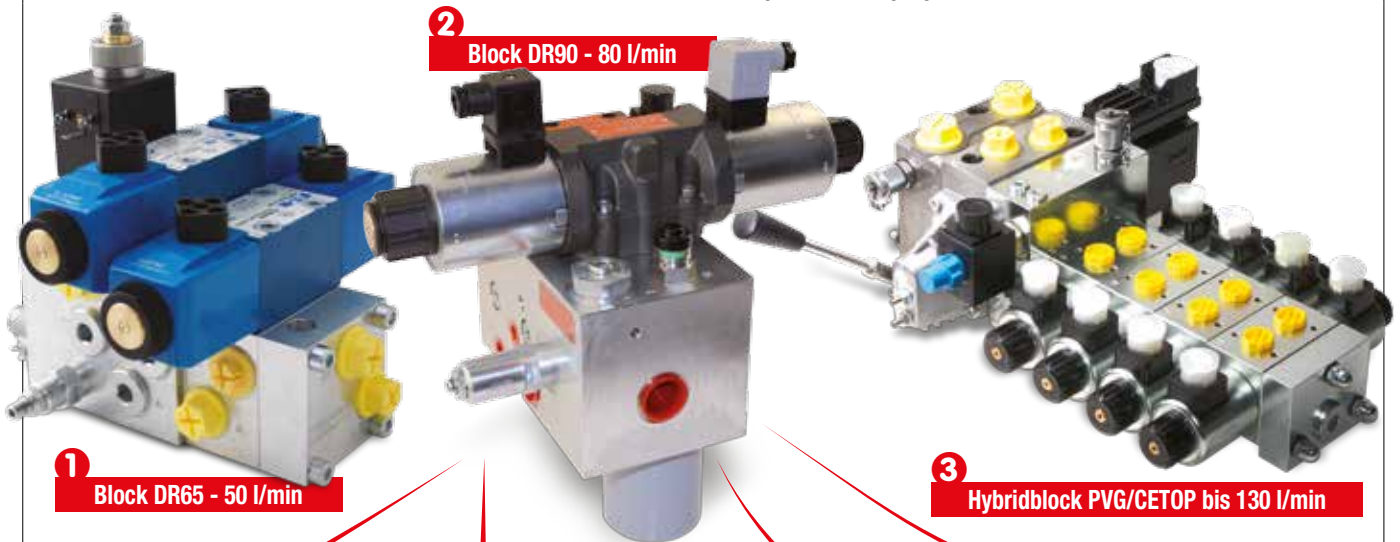
BESCHREIBUNG	ARTIKELNUMMER
Druckfilter 60 l/min 10µm	FPL06010AB
Druckfilter 80 l/min 10µm	FPL08010AB
Druckfilter 120 l/min 10µm	FPL12010AB





## MIT DEN HYDRAULIK-VERTEILERBLÖCKEN DR65 ODER DR90 ODER PVG

Die Blöcke ermöglichen zwei doppelwirkende 12 V Funktionen mit Mengenregelung:  
1 doppelwirkende Funktion (Motor) mit elektrischer Mengenregelungspatrone und 1 doppelwirkende Funktion (Klappe)  
Erfordert eine 10 Mikron Filterung am Blockeingang



**Bedieneinheit BEPAND**  
> Schalter für die Kratzbodenfunktion  
> Schalter für die Klappefunktion  
> Potentiometer für die Geschwindigkeit des Kratzbodens.

**Bedieneinheit + Block 1 :**  
**DHR2EPAND2**

**Bedieneinheit + Block 2 :**  
**DHR2EPAND3**



**Bedieneinheit TELEC3**  
> Ein-/Aus-Tasten  
> Kratzbodeneinschaltung  
> Momentanbetätigung für die Kratzbodensäuberung  
> Änderung des Sollwerts mit +/- Tasten  
> 1 änderbarer Speicher  
> 2 Tasten zum Anheben/ Absenken der Klappe  
> Geschwindigkeitsabhängige Mengenregelung optional

**Bedieneinheit + Block 1 :**  
**DHR2EPANDDPA2**

**Bedieneinheit + Block 2 :**  
**DHR2EPANDDPA5**

**Bedieneinheit + Block 3 :**  
**DHR2EPANDDPA8**



**Bedieneinheit ICONTROL**  
> Ein-/Aus-Tasten  
> Kratzbodeneinschaltung  
> Momentanbetätigung für die Kratzbodensäuberung  
> Änderung des Sollwerts mit Potentiometer  
> 6 änderbare Speicher  
> 2 Tasten zum Anheben/ Absenken der Klappe  
> Geschwindigkeitsabhängige Mengenregelung optional

**Bedieneinheit + Block 1 :**  
**DHR2EPANDDPA3**

**Bedieneinheit + Block 2 :**  
**DHR2EPANDDPA6**

**Bedieneinheit + Block 3 :**  
**DHR2EPANDDPA9**



**Bedieneinheit HYDROSCREEN**  
> Ein-/Aus-Tasten  
> Kratzbodeneinschaltung  
> Momentanbetätigung für die Kratzbodensäuberung  
> Sollwert in Prozent oder Tonnen/ Hektar mit Potentiometer änderbar  
> Änderbare Speicher  
> 2 Tasten zum Anheben/ Absenken der Klappe  
> Geschwindigkeitsabhängige Mengenregelung optional

**Bedieneinheit + Block 1 :**  
**DHR2EPANDDPA4**

**Bedieneinheit + Block 2 :**  
**DHR2EPANDDPA7**

**Bedieneinheit + Block 3 :**  
**DHR2EPANDDPA10**

# DIESE ZUSATZOPTIONEN MACHEN DEN GEWISSEN UNTERSCHIED AUS

Wir bieten Ihnen zahlreiche Wahlmöglichkeiten  
Ihre Kunden sind anspruchsvoll? Gemeinsam finden  
wir die geeignetste Lösung



» Automatische Instandhaltung der  
Maschinen  
Zentralschmierung



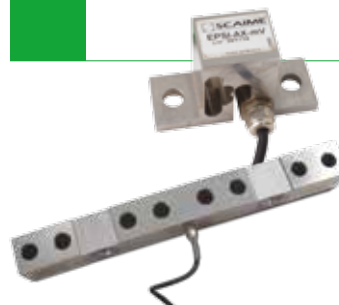
» Schonung der Böden  
Reifendruckregelanlagen



» An Ihre Marke angepasste  
Bedieneinheiten  
Etiketten und Schilder nach Maß



» Wiegesysteme  
Mehrere kompatible Lösungen



» Komplettumrüstung auf Elektrik  
Radar für elektrische  
geschwindigkeitsabhängige  
Mengenregelung



» Überwachung der  
Streuwalzendrehung  
» Verwaltung der Klappehöhe



## 1 EINZIGER ANSPRECHPARTNER

## 1 EINZIGER LIEFERANT

**1** Auf Hydraulik und Elektrik  
spezialisiertes Beraterteam, um  
Sie zu betreuen

**2** Filialen in  
Europa

**7** Servicepunkte in  
Frankreich

**15** Hydraulik- und  
Elektroingenieure

**20 000** Artikelnummern auf  
Lager



RAU SERTA Hydraulik GmbH • Heimenwiesen 60 • D-73230 Kirchheim/Teck OT Ötlingen  
Tel.: +49 (0)7021/7377-0 • Fax: +49 (0)7021/7377-20 • E-mail: info@rauserta.de